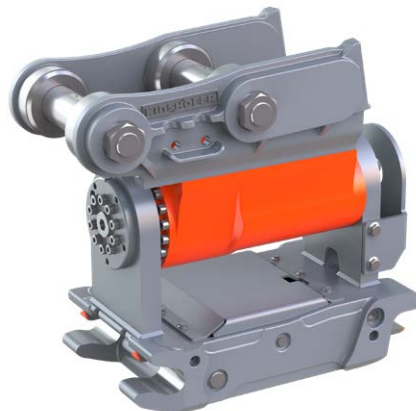


Gli attacchi Tilt TC Kinshofer offrono un angolo di inclinazione fino a 180°, portando così al massimo la flessibilità e l'efficienza di tutti gli accessori. Compatibili con il sistema di attacco rapido S-Lock.

- ▷ La valvola di controbilanciamento montata sul motore permette di conservare l'attacco di inclinazione in una posizione sicura in tutto l'angolo.
- ▷ Design compatto, senza cilindro.
- ▷ Maggiore flessibilità.
- ▷ Altezza ridotta - quindi alta forza di strappo.
- ▷ Manutenzione ridotta.
- ▷ Il set della valvola di non ritorno è disponibile come optional.



### Attacchi Tilt meccanici TC KMS-S

Tipo	Unità rotativa	Angolo di inclinazione	Blocco	Peso (kg)	Peso operativo (t)
TC02-180 KMS30S-150	RA02	2 x 90°	meccanico	49	1,0 - 2,0
TC02-180 KMS30S-180	RA02	2 x 90°	meccanico	49	1,0 - 2,0
TC03-180 KMS40S	RA03	2 x 90°	meccanico	49	2,0 - 2,9
TC045-180 KMS40S	RA045	2 x 90°	meccanico	72	2,4 - 4,5
TC07-180 KMS40S	RA07	2 x 90°	meccanico	80	4,3 - 7,0
TC07-180 KMS45S	RA07	2 x 90°	meccanico	102	4,3 - 7,0
TC10-180 KMS45S	RA10	2 x 90°	meccanico	130	6,0 - 10,0
TC14-140 KMS45S	RA14	2 x 70°	meccanico	195	8,6 - 14,0

Il set è composto da: sella superiore, unità rotativa, attacco rapido meccanico, presa

### Attacchi Tilt idraulici TC KHS-S

Tipo	Unità rotativa	Angolo di inclinazione	Blocco	Peso (kg)	Peso operativo (t)
TC02-180 KHS30S-150	RA02	2 x 90°	idraulico	49	1,0 - 2,0
TC02-180 KHS30S-180	RA02	2 x 90°	idraulico	49	1,0 - 2,0
TC03-180 KHS40S	RA03	2 x 90°	idraulico	49	2,0 - 2,9
TC045-180 KHS40S	RA045	2 x 90°	idraulico	72	2,4 - 4,5
TC07-180 KHS40S	RA07	2 x 90°	idraulico	80	4,3 - 7,0
TC07-180 KHS45S	RA07	2 x 90°	idraulico	102	4,3 - 7,0
TC10-180 KHS45S	RA10	2 x 90°	idraulico	130	6,0 - 10,0
TC14-140 KHS45S	RA14	2 x 70°	idraulico	195	8,6 - 14,0

Il set è composto da: sella superiore, unità rotativa, attacco rapido idraulico

### Set per l'installazione degli attacchi Tilt idraulici TC KHS-S

Tipo	Descrizione
KHS03L HD-KHS08L installation set safety	incl. unità di controllo KHS
KHS03L HD-KHS08L installation set basic	incl. interruttore non bloccabile

### Accessori

Tipo	Descrizione
KM 685 06 KSW01 hook	gancio di carico (capacità di carico: 1 t) per KMS/KHS30S
KM 685 06 KSW03 hook 3t	gancio di carico (capacità di carico: 3 t) per KMS/KHS40S
KM 685 06 KSW08 hook	gancio di carico (capacità di carico: 5 t) per KMS/KHS45S e KMS/KHS50S

### Requisiti della macchina portante per TC KHS-S

	Attacco rapido	Unità rotativa
Impianto idraulico:	un circuito idraulico a doppio effetto	un circuito idraulico a doppio effetto
Pressione di esercizio (da impostare sull'escavatore):	<b>210 - 300 bar</b> (da impostare sull'escavatore)	<b>250 bar</b> (da impostare sull'escavatore)
Capacità pompa:	5 - 10 l/min	5 - 10 l/min
Nota:	L'escavatore deve essere dotato di controllo dell'attacco rapido	

Gli attacchi Tilt TC Kinshofer offrono un angolo di inclinazione fino a 140°, portando così al massimo la flessibilità e l'efficienza di tutti gli accessori. Compatibili con il sistema di attacco rapido S-Lock.

- ▷ La valvola di controbilanciamento montata sul motore **permette di conservare l'attacco Tilt in una posizione sicura** in tutto l'angolo.
- ▷ Design compatto, **senza cilindro.**
- ▷ **Maggiore flessibilità.**
- ▷ **Altezza ridotta** - quindi **alta forza di strappo.**
- ▷ **Manutenzione ridotta.**
- ▷ Il set della valvola di non ritorno è disponibile come **optional.**



## Attacchi Tilt meccanici TC KMS-S

Tipo	Unità rotativa	Angolo di inclinazione	Blocco	Peso (kg)	Peso operativo (t)
TC14-140 KMS60S	RA14	2 x 70°	meccanico	223	8,6 - 14,0
TC19-140 KMS60S	RA19	2 x 70°	meccanico	415	12,1 - 19,0
TC23-140 KMS70S	RA23	2 x 70°	meccanico	415	16,7 - 23,0

Il set è composto da: sella superiore, unità rotativa, attacco rapido meccanico, presa

## Attacchi Tilt idraulici TC KHS-S

Tipo	Unità rotativa	Angolo di inclinazione	Blocco	Peso (kg)	Peso operativo (t)
TC14-140 KHS60S	RA14	2 x 70°	idraulico	223	8,6 - 14,0
TC19-140 KHS60S	RA19	2 x 70°	idraulico	415	12,1 - 19,0
TC23-140 KHS70S	RA23	2 x 70°	idraulico	415	16,7 - 23,0

Il set è composto da: sella superiore, unità rotativa, attacco rapido idraulico

## Set per l'installazione degli attacchi Tilt idraulici TC KHS-S

Tipo	Descrizione
KHS03L HD-KHS08L installation set safety	incl. unità di controllo KHS
KHS03L HD-KHS08L installation set basic	incl. interruttore non bloccabile

## Accessori

Tipo	Descrizione
KM 685 06 KSW10 hook	gancio di carico (capacità di carico di 8 t) per TC KMS/KHS60S
KM 685 06 KSW21 hook	gancio di carico (capacità di carico di 10 t) per TC KMS/KHS70S
TC14-140 NRV	kit della valvola di non ritorno per TC14-140
TC19-140 NRV	kit della valvola di non ritorno per TC19-140
TC23-140 NRV	kit della valvola di non ritorno per TC23-140

## Requisiti della macchina portante per TC KHS-S

	Attacco rapido	Unità rotativa
Impianto idraulico:	un circuito idraulico a doppio effetto con interruttore di sicurezza (chiusura di pressione permanente)	un circuito idraulico a doppio effetto
Pressione di esercizio:	<b>160 - 300 bar</b>	<b>210 - 310 bar</b>
Capacità pompa:	-	TC14: 16 - 28 l/min TC23: 35 - 35 l/min
Nota:	l'escavatore deve essere dotato di controllo dell'attacco rapido	

Interruttore non bloccabile



KHS Control

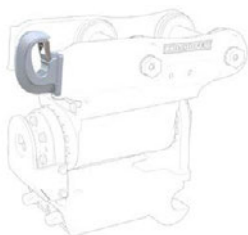
## Set di installazione per attacchi rapidi idraulici e attacchi Tilt

Tipo	Descrizione
KHS01L-KHS03L installation set safety	incl. unità di controllo KHS
KHS01L-KHS03L installation set basic	incl. interruttore non bloccabile secondo
KHS03L HD-KHS08L installation set safety	incl. unità di controllo KHS
KHS03L HD-KHS08L installation set basic	incl. interruttore non bloccabile secondo

## Set della valvola di non ritorno per attacchi Tilt idraulici TC



Tipo	Descrizione
TC02-TC03-180 NRV	set della valvola di non ritorno per TC02 e TC03
TC045-180 NRV	set della valvola di non ritorno per TC045
TC07-180 NRV	set della valvola di non ritorno per TC07
TC10-180 NRV	set della valvola di non ritorno per TC10
TC14-140 NRV	set della valvola di non ritorno per TC14



## Gancio di carico per attacchi rapidi, attacchi Tilt e attacchi rapidi rotativi

Tipo	Descrizione
KM 685 06 KSW01 hook	gancio di carico (capacità di carico: 1 t)
KM 685 06 KSW03 hook 2t	gancio di carico (capacità di carico: 2 t)
KM 685 06 KSW03 hook 3t	gancio di carico (capacità di carico: 3 t)
KM 685 06 KSW08 hook	gancio di carico (capacità di carico: 5 t)

KMS01L socket & KMS03L socket



KMS08L socket

## Prese per attacchi rapidi meccanici e attacchi Tilt

Tipo	Descrizione
KMS01L socket	presa per sistema meccanico L-Lock (KMS01)
KMS03L socket	presa per sistema meccanico L-Lock (KMS03)
KMS08L socket	presa per sistema meccanico L-Lock (KMS08) e S-Lock

## Adattatori per Sistema L-Lock



Tipo	Descrizione
KSW01 rigid	adattatore imbullonato
KSW01 cardanic	adattatore per attacco cardanico incl. attacco senza freno a pendolo
KSW03 rigid	adattatore imbullonato
KSW03 cardanic	adattatore per attacco cardanico incl. attacco senza freno a pendolo
KSW08 rigid	adattatore imbullonato
KSW08 cardanic	adattatore per attacco cardanico incl. attacco senza freno a pendolo

Interruttore non bloccabile



KHS Control

## Set di installazione per attacchi rapidi idraulici

Tipo	Descrizione
KHS03L HD-KHS08L installation set safety	incl. unità di controllo KHS
KHS03L HD-KHS08L installation set basic	incl. interruttore non bloccabile secondo
KHS10L installation set safety	incl. unità di controllo KHS
KHS10L installation set basic	incl. interruttore non bloccabile secondo
KHS21L installation set safety	incl. unità di controllo KHS
KHS21L installation set basic	incl. interruttore non bloccabile secondo
KHS25L installation set safety	incl. unità di controllo KHS
KHS25L installation set basic	incl. interruttore non bloccabile secondo



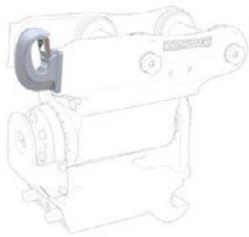
## Sensore di blocco per attacchi rapidi idraulici

Tipo	Descrizione
KHS-L-Sensor	2 sensori supportano il blocco sicuro, solo in combinazione con il set di installazione KHS-L di sicurezza
KHS10-25L installation set sensor	KHS-L installation set safety incl. il cablaggio per i sensori dell'attacco rapido

## Set della valvola di non ritorno per attacchi Tilt idraulici TC



Tipo	Descrizione
TC14-140 NRV	set della valvola di non ritorno per TC14
TC19-140 NRV	set della valvola di non ritorno per TC19
TC23-140 NRV	set della valvola di non ritorno per TC23



## Gancio di carico per attacchi rapidi, attacchi Tilt e attacchi rapidi rotativi

Tipo	Descrizione
KM 685 06 KSW10 hook	gancio di carico (capacità di carico: 8 t)
KM 685 06 KSW21 hook	gancio di carico (capacità di carico: 10 t)
KM 685 06 KSW25 hook	gancio di carico (capacità di carico: 18 t)



## Prese per attacchi rapidi, attacchi Tilt e attacchi rapidi rotativi

Tipo	Descrizione
KMS10L socket	presa per sistema meccanico L-Lock (KMS10L)
KMS21/25L socket	presa per sistema meccanico L-Lock (KMS21L/KMS25L)
KMS08L socket	presa per sistema meccanico S-Lock

## Adattatori per Sistema L-Lock



Tipo	Descrizione
KSW10 rigid	adattatore imbullonato
KSW10 cardanic	adattatore per attacco cardanico incl. attacco senza freno a pendolo
KSW21/25 rigid	adattatore imbullonato
KSW21/25 cardanic	adattatore per attacco cardanico incl. attacco senza freno a pendolo