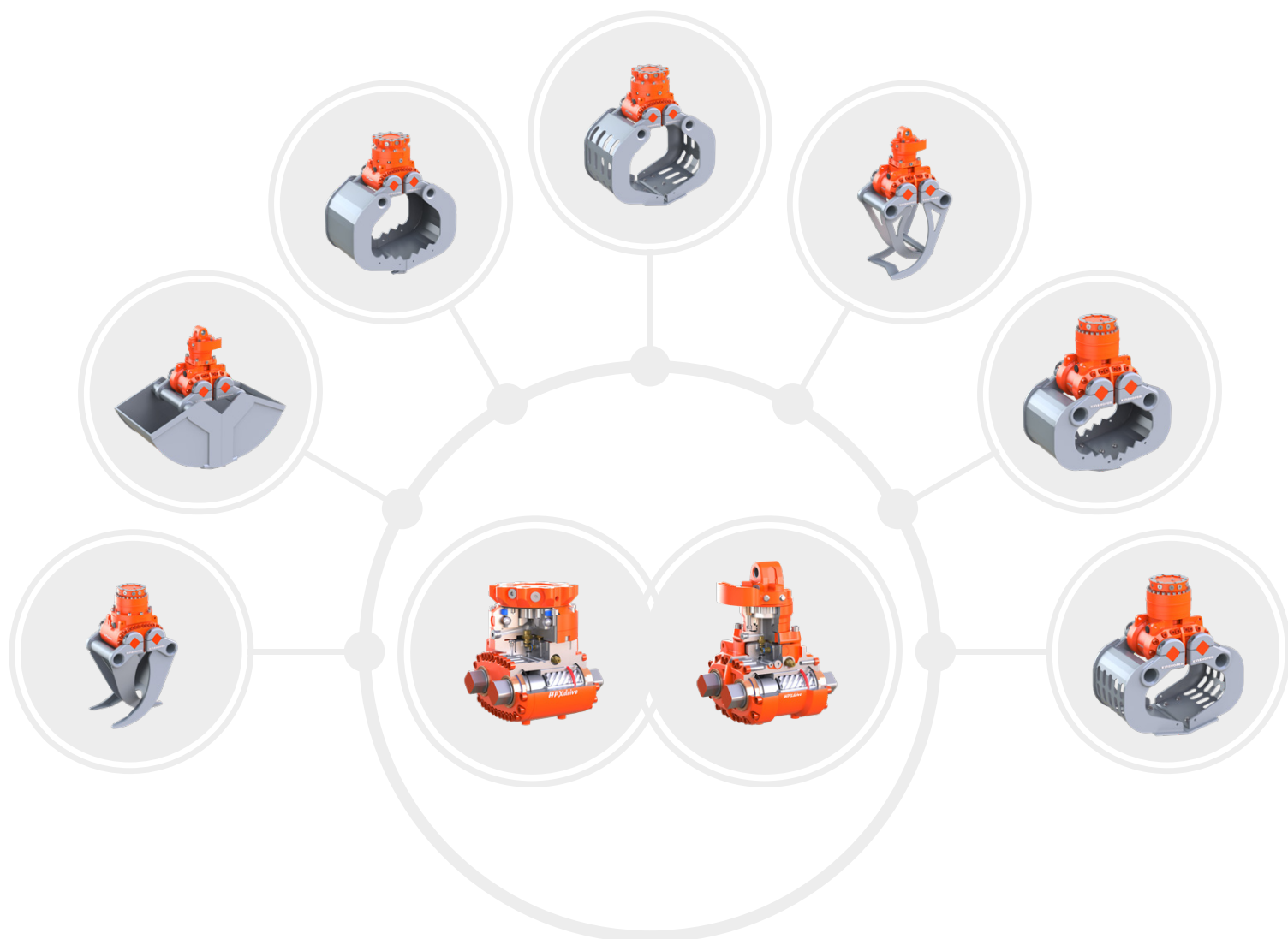




**KINSHOFER**  
crane and excavator attachments

# *HPXdrive* Technologie Pelles Hydrauliques

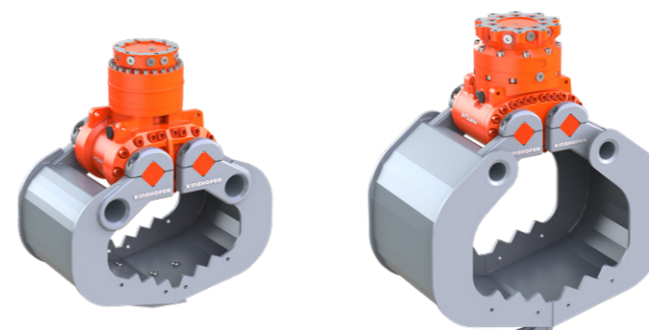
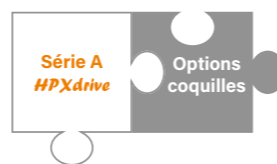


### SÉRIE A **HPXdrive**

Le grappin à usages multiples est un outil réellement multi fonctions : positionner des pierres naturelles, ramasser des branchages et des troncs, trier facilement. L'ergonomie sophistiquée et le design des coquilles permettent de charger, trier, creuser et démolir avec un maximum d'efficacité. Des plaques latérales boulonnées et un système 4-points de prise sans dommages pour la manutention de buses apportent encore plus de flexibilité.

#### COMBINAISONS POSSIBLES DE COQUILLES :

- ▷ A04HPX – D04HPX
- ▷ A06HPX – D06HPX – T06HPX-3Z
- ▷ A09HPX – D09HPX – T09HPX-3Z

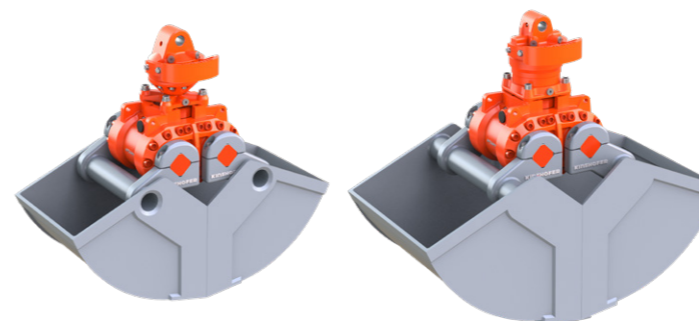


### SÉRIE C **HPXdrive**

Les benne preneuses (C05HPX & C08HPX) prouvent leur valeur spécialement dans les tâches d'excavation et de reprise. Les forces de fermeture sont constantes et élevées pendant tout le cycle d'ouverture et de fermeture des coquilles.

#### COMBINAISONS POSSIBLES DE COQUILLES :

- ▷ C05HPX – R05HPX
- ▷ C08HPX – R08HPX

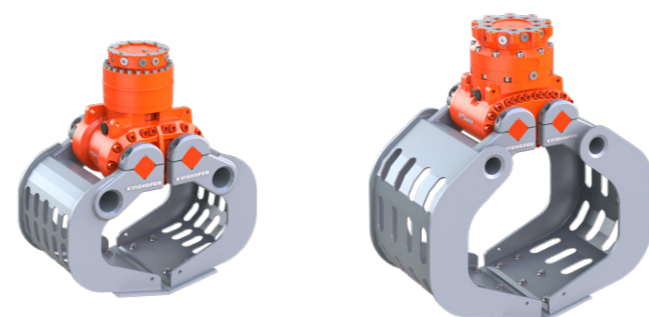


### SÉRIE D **HPXdrive**

Les grappins de démolition et de tri sont bien adaptés pour la démolition et la séparation des matériaux du bâtiment et du recyclage. La rotation robuste avec des branchements hydrauliques internes garanti un positionnement précis, une force de transmission optimale et évite des dommages.

#### COMBINAISONS POSSIBLES DE COQUILLES :

- ▷ D04HPX – A04HPX
- ▷ D06HPX – A06HPX – T06HPX-3Z
- ▷ D09HPX – A09HPX – T09HPX-3Z

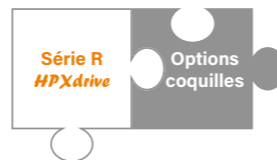


### SÉRIE R **HPXdrive**

Les grappins à rocs sont l'idéal pour la tenue et le positionnement de pierres naturelles et de rochers. Grâce à la force de fermeture constante pendant tout le cycle de maintien et au clapet anti-retour intégré, le positionnement sûr des pierres naturelles et des rochers n'est plus un problème même en cas de chute de pression hydraulique.

#### COMBINAISONS POSSIBLES DE COQUILLES :

- ▷ R05HPX – C05HPX
- ▷ R08HPX – C08HPX



### SÉRIE T **HPXdrive**

Les grappins à grumes combinent la fiabilité de l'HPXdrive révolutionnaire avec la robustesse des griffes à grumes. Tenir un ou plusieurs troncs n'est plus du tout un problème grâce à la force de fermeture élevée et constante.

#### COMBINAISONS POSSIBLES DE COQUILLES :

- ▷ T06HPX-3Z – A06HPX – D06HPX
- ▷ T09HPX-3Z – A09HPX – D09HPX



## Changement de fonction, suivant les demandes !

En période de coûts croissants et de prise de conscience environnementale, un travail efficace devient de plus en plus important. L'HPXdrive se distingue avec sa durée de vie prolongée par rapport à une benne conventionnelle avec vérin. Non seulement les temps d'arrêt de maintenance sont réduits mais aussi les charges d'entretien. Le système de changement des coquilles et les différentes options de coquilles disponibles offrent une plus grande flexibilité d'une part, et diminuent le coût d'acquisition d'un outil supplémentaire dédié d'autre part.

#### AVANTAGES CLIENTS :

##### FLEXIBILITE OPERATIONNELLE

Réponse rapide et simple aux exigences pour être plus compétitif.

##### ENTRETIEN FAIBLE

Sans points de graissage sur l'HPXdrive qui auraient besoin d'être lubrifié tous les jours, économie de temps et de coûts.

##### MOINS D'USURE

Le design compact et extrêmement robuste sans vérins hydrauliques ou petits flexibles diminue le risque de dommages.

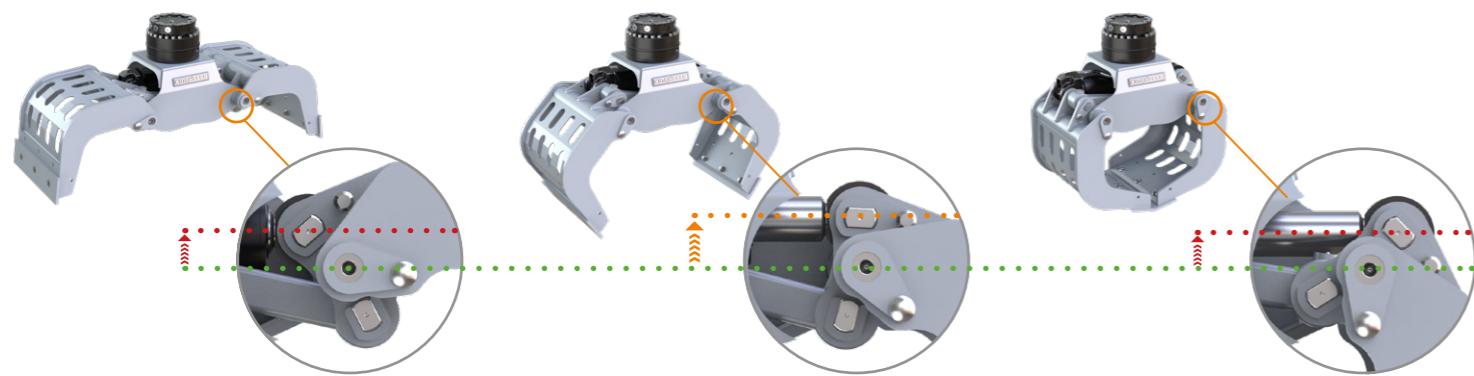
##### EFFICACITE PLUS GRANDE

Plus de puissance au travail grâce à la force de fermeture constante pendant toute la phase de préhension. Les tâches peuvent donc être terminées plus vite et l'usure est contenue à son minimum.

## Design compact



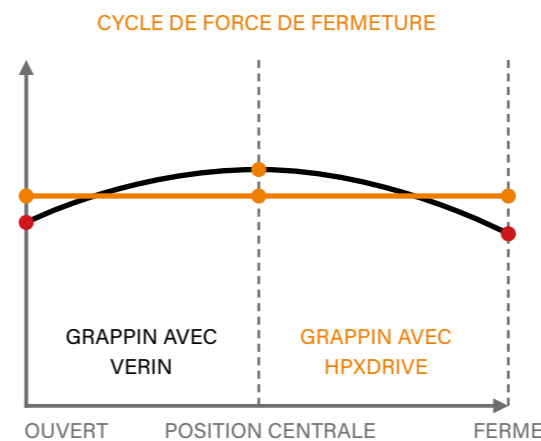
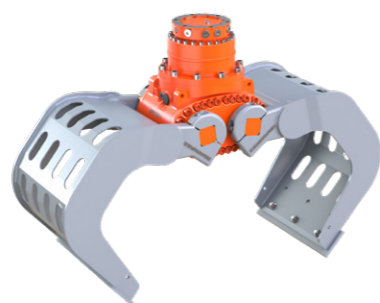
Le design compact et très robuste de l'HPXdrive n'a pas de points de graissage. Combiné avec un rotateur KINSHOFER monté directement, il n'y a plus de petits flexibles de branchement (branchement hydraulique interne).



OUVERT

POSITION CENTRALE

FERME



## Module hydraulique HPXdrive

### FORCE DE FERMETURE

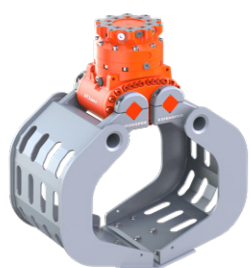
Comparé à un grappin conventionnel avec vérin, la force de fermeture de l'HPXdrive est plus élevée et constante pendant tout le cycle. Le mouvement des coquilles est généré par deux arbres creux, qui travaillent en opposé avec un filetage hélicoïdal, déplacés hydrauliquement par un simple piston. Il en résulte une force de fermeture constante quelles que soient la position des coquilles.

**POSITION DE DEPART :**  
Les coquilles sont fermées

**ETAPE 1 :**  
Desserez 4x boulons d'un côté

**ETAPE 2 :**  
Enlevez les vis et les demi-lunes  
Placez les aides au changement

**ETAPE 3 :**  
Déserrer les vis de l'autre côté, enlever les vis et les demi-lunes puis placer les aides au changement

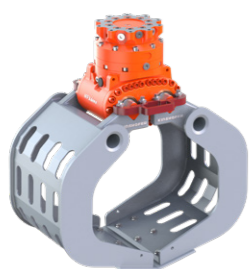


**POSITION DE CHANGEMENT :**  
L'HPXdrive est posée

**ETAPE 4 :**  
Lever l'HPXdrive et la placer sur d'autres coquilles

**ETAPE 5 :**  
D'abord enlever les aides au changement puis visser les demi-lunes d'un côté, puis répéter de l'autre côté

**POSITION FINALE :**  
Les coquilles sont fixées



## Changement des coquilles avec l'HPXdrive

Grâce au système de changement des coquilles, vous êtes en mesure de clairement baisser vos coûts d'investissement pour votre flotte. Vous avez juste à changer vite et facilement pour l'option de coquilles adaptée en fonction de la tâche. Le système de changement de coquilles fiable permet un desserage facile des coquilles et un maintien sûr et régulier des charges pour toutes les tâches. Les temps de configuration peuvent être réduits à leur minimum. La flexibilité de votre processus de travail et vos avantages compétitifs s'en trouvent démultipliés.



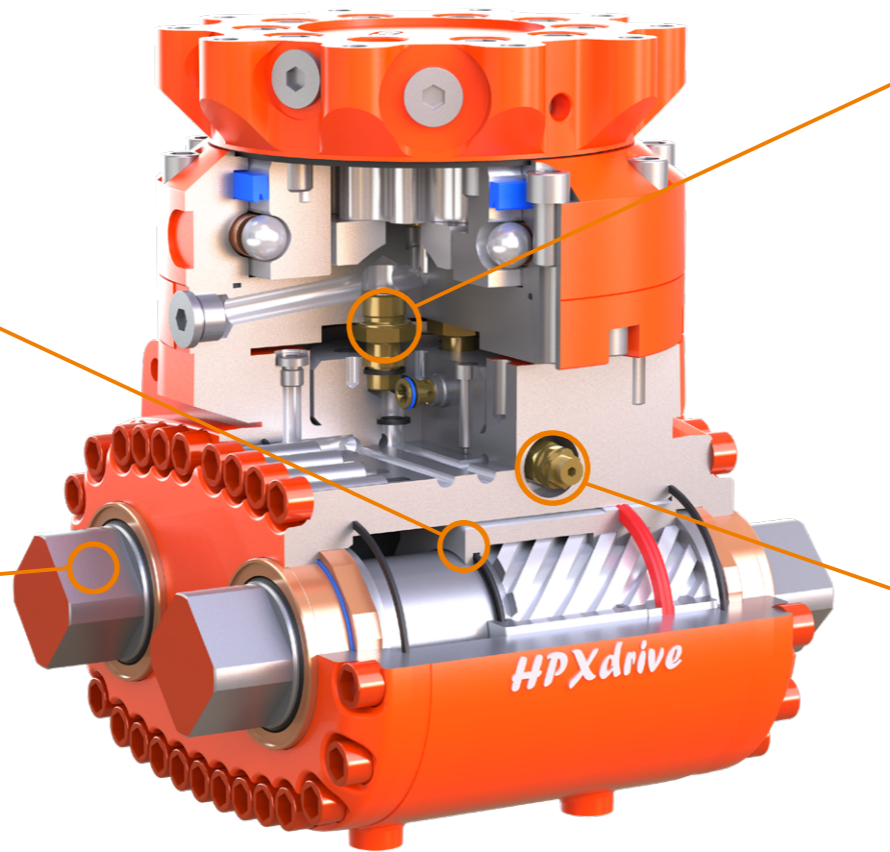
# Montage rigide jusque 9t

## FONCTION : ARBRES & PISTON

La course linéaire du piston est convertie en un mouvement de rotation des deux arbres par le filetage hélicoïdal contra-rotatif. L'utilisation d'une barre de compensation pour la synchronisation des coquilles n'est pas nécessaire et la force de fermeture générée est constante et élevée. Elle reste constante pendant tout le cycle.

## SYSTEME : CHANGEMENT DE COQUILLES

L'unité hydraulique est équipée d'un simple système de changement de coquilles, permettant un changement en 5-étapes de moins de 10 mn. Vous pouvez changer les différentes coquilles (démolition, benne preneuse, grappin à grumes), en utilisant seulement une unité HPX. Les arbres nitrifiés et le piston disposent d'une surface de contact robuste. Le résultat qui en découle est une usure minimale.



## STRUCTURE : ENSEMBLE MODULE & ROTATOR

Le rotator Kinshofer et l'HPXdrive forment une unité compacte et robuste qui résiste aux forces externes, les connexions hydrauliques étant directes et situées à l'intérieur. Il n'y a plus de flexibles. Ainsi des fuites causées par des flexibles endommagés ne peuvent se produire permettant ainsi l'utilisation dans des zones naturelles protégées. Comme l'unité fonctionne dans un bain d'huile permanent, il n'est plus nécessaire de graisser.

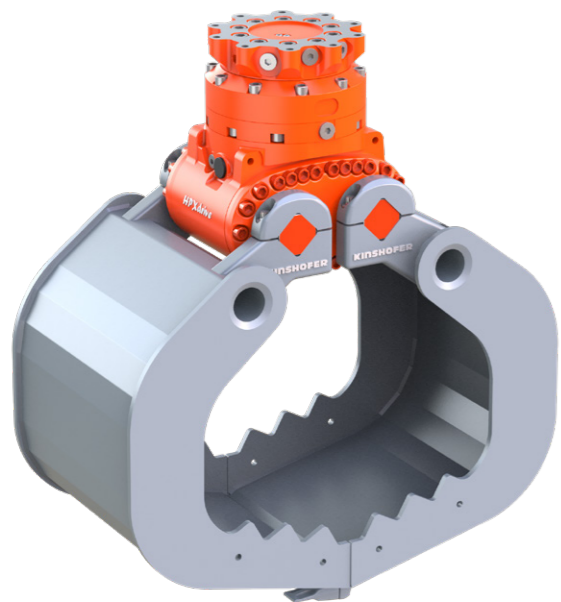
## SECURITE : VALVES DE SECURITE



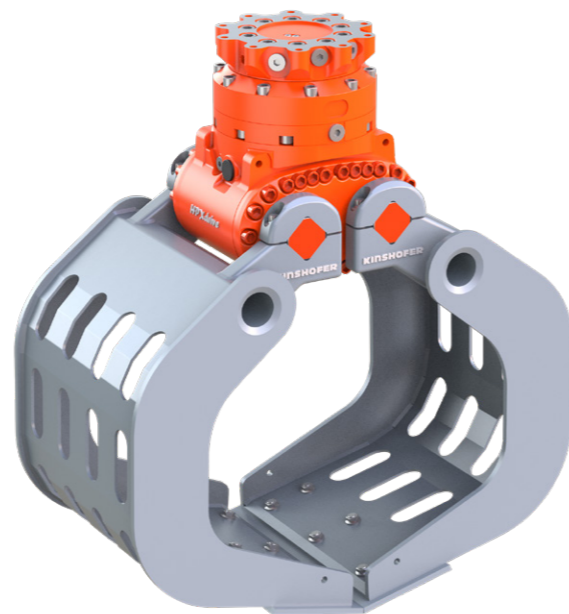
L'HPXdrive est équipée d'un limiteur de pression pour protéger le grappin des surcharges. Le clapet anti-retour intégré garantit un maintien de la charge sûre. L'installation de valves sur la machine n'est pas nécessaire.

# Module et rotator en montage rigide jusque 9t

Type	Tonnage	Ouverture	Capacité (liaison crabotée)
A04HPX	2 - 4t	1043 mm	1500 kg
D04HPX	2 - 4t	1045 mm	1500 kg
A06HPX	4 - 6t	1344 mm	2000 kg
D06HPX	4 - 6t	1350 mm	2000 kg
T06HPX	4 - 6t	1240 mm	2000 kg
A09HPX	6 - 9t	1545 mm	2500 kg
D09HPX	6 - 9t	1545 mm	2500 kg
T09HPX	6 - 9t	1240 mm	2500 kg



**SERIE A :**  
GRAPPIN A USAGE MULTIPLES AVEC HPXdrive

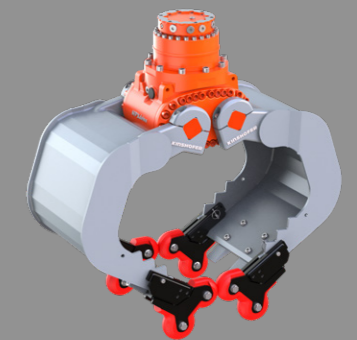


**SERIE D :**  
PINCE DE TRI ET DE DEMOLITION AVEC HPXdrive

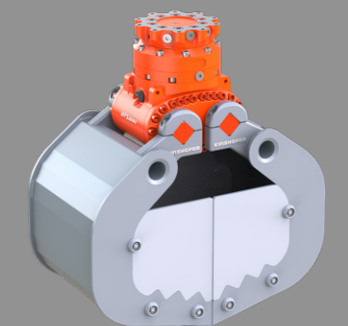


**SERIE T :**  
GRAPPIN À GRUMES AVEC HPXdrive

## Accessoires Séries A et D



**SYSTEME DE PREHENSION 4-POINTS EN DOUCEUR POUR SERIES A & D:**  
Pour une manutention sûre de buses par ex. sans les endommager.



**PLAQUES LATERALES BOULONNEES POUR SERIE A**

# Montage pendulaire jusque 9t

## FONCTION : ARBRES & PISTON

La course linéaire du piston est convertie en un mouvement de rotation des deux arbres par le filetage hélicoïdal contra-rotatif. L'utilisation d'une barre de compensation pour la synchronisation des coquilles n'est pas nécessaire et la force de fermeture générée est constante et élevée. Elle reste constante pendant tout le cycle.

## SYSTEME : CHANGEMENT DE COQUILLES

L'unité hydraulique est équipée d'un simple système de changement de coquilles, permettant un changement en 5-étapes de moins de 10 mn. Vous pouvez changer les différentes coquilles (démolition, benne preneuse, grappin à grumes), en utilisant seulement une unité HPX. Les arbres nitrifiés et le piston disposent d'une surface de contact robuste. Le résultat qui en découle est une usure minimale.

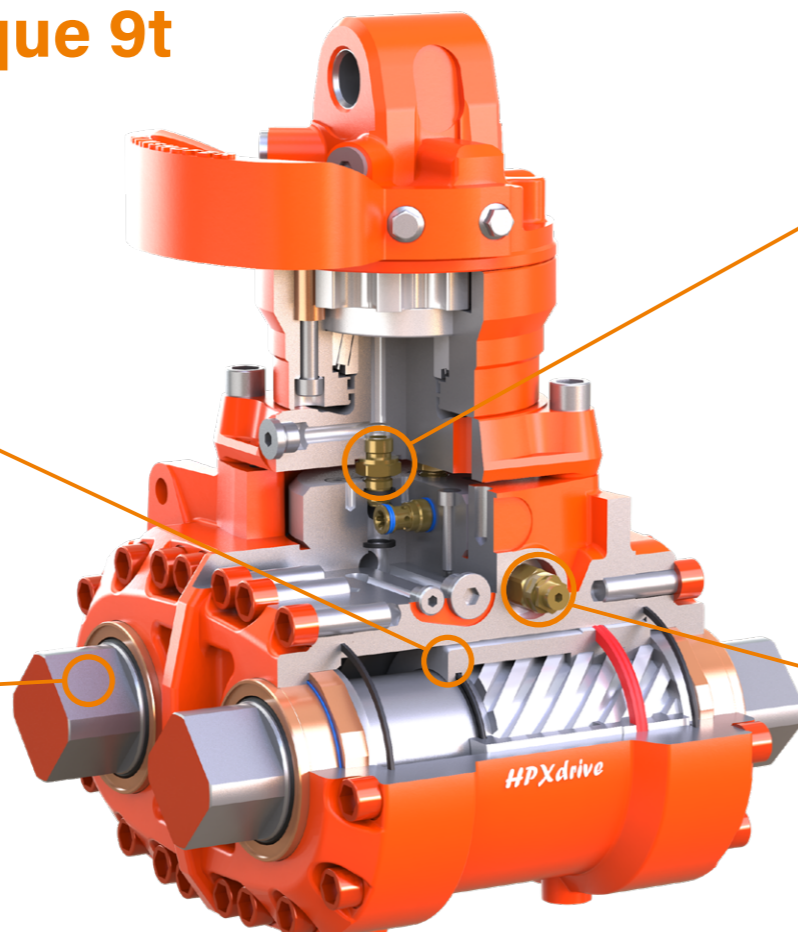
## STRUCTURE : ENSEMBLE MODULE & ROTATOR

Le rotator Kinshofer et l'HPXdrive forment une unité compacte et robuste qui résiste aux forces externes, les connexions hydrauliques étant directes et situées à l'intérieur. Il n'y a plus de flexibles. Ainsi des fuites causées par des flexibles endommagés ne peuvent se produire permettant ainsi l'utilisation dans des zones naturelles protégées. Comme l'unité fonctionne dans un bain d'huile permanent, il n'est plus nécessaire de graisser.

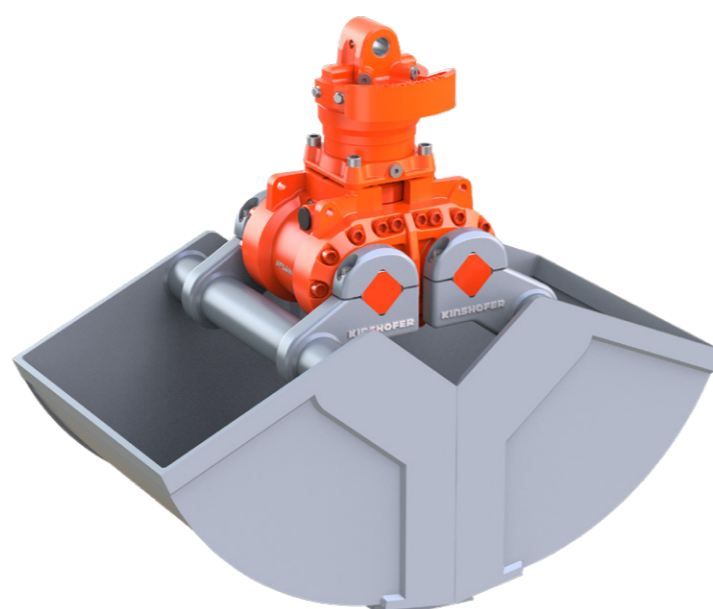
## SECURITE : VALVES DE SECURITE



L'HPXdrive est équipée d'un limiteur de pression pour protéger le grappin des surcharges. Le clapet anti-retour intégré garantit un maintien de la charge sûre. L'installation de valves sur la machine n'est pas nécessaire. Une poignée de protection pour les flexibles longs venant de la pelle hydraulique est ajoutée.



SERIE R :  
GRAPPIN A ROCS AVEC HPXdrive



SERIE C :  
BENNE PRENEUSE AVEC HPXdrive

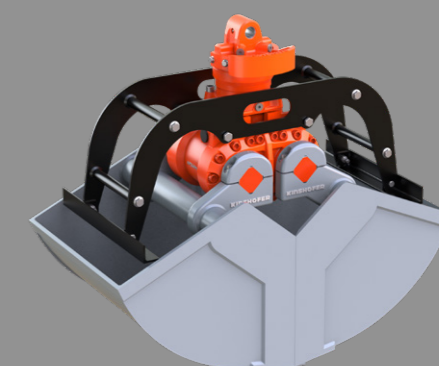


RALLONGE D'EXCAVATION POUR SERIE C :  
SANS FLEXIBLES HYDRAULIQUES EXTERNE !

# Module et rotator en montage pendulaire jusque 9t

Type	Tonnage	Ouverture	Capacité
C05HPX	3 - 6t	1110 mm	3000 kg
C08HPX	6 - 9t	1250 mm	3000 kg
R05HPX	3 - 6t	1210 mm	1000 kg
R08HPX	6 - 9t	1210 mm	1000 kg

# Accessoires Série C



EJECTEURS SERIE C

**KINSHOFER** Agences

**Hauptsitz Deutschland:**  
**KINSHOFER** GmbH  
 Raiffeisenstrasse 12  
 83607 Holzkirchen  
 Tel.: +49 (0) 8021 88 99 0  
 Email: info@kinshofer.com  
 www.kinshofer.com

**United Kingdom:**  
**KINSHOFER** UK Ltd.  
 Shipton Downs Farm  
 Hazleton  
 Cheltenham, Gloucestershire, GL54 4DX  
 Tel.: +44 (0) 161 406 7046  
 Fax: +44 (0) 161 406 7014  
 Email: sales-uk@kinshofer.com  
 www.kinshofer.com

**France:**  
**KINSHOFER** France S.A.R.L.  
 8 Bis, rue Gabriel Voisin, CS 40003  
 F-51688 Reims Cedex 2  
 Tel.: +33 (0) 3 88 39 55 00  
 Fax: +33 (0) 3 88 79 06 75  
 Email: sales-france@kinshofer.com  
 www.kinshofer.com

**Canada:**  
**KINSHOFER** North America  
 5040 Mainway Drive, Unit #11  
 Burlington, ON L7L 7G5  
 Tel.: +1 (905) 335-2856  
 Fax: +1 (905) 335-4529  
 Toll Free (North America): 1-800-268-9525  
 Email: sales-northamerica@kinshofer.com  
 www.kinshofer.com

**United States of America:**  
**KINSHOFER** USA  
 6420 Inducon Drive  
 Suite G  
 Sanborn, NY, 14132  
 Tel.: +1 (716) 731-4333  
 Toll Free (North America): 1-800-268-9525  
 Email: sales-usa@kinshofer.com  
 www.kinshofer.com



**KINSHOFER** is an ISO 9001 certified Company. DVS ZERT is a registered trademark of DVS ZERT e.V., Düsseldorf.

**KINSHOFER** Filiales

**Nederland:**  
**DEMAREC B.V.**  
 De Hork 32  
 NL-5431 NS Cuijk  
 Tel.: +31 (0) 485 442300  
 Fax: +31 (0) 485 442120  
 info@demarec.com  
 www.demarec.com

**Sverige:**  
**RF System AB**  
 Furutorpsgatan 6  
 SE-288 34 Vinslöv  
 Tel.: +46 (0) 44 817 07  
 Fax: +46 (0) 44 859 63  
 Email: info@rf-system.se  
 www.rf-system.se

**United Kingdom:**  
**Auger Torque Europe Limited**  
 Hazleton  
 Cheltenham, GL54 4DX  
 Tel.: +44 (0) 1451 861 652  
 Fax: +44 (0) 1451 861 660  
 Email: sales@augertorque.com  
 www.augertorque.com

**Australia:**  
**Auger Torque Australia Pty Ltd.**  
 481 Boundary Road, Darra  
 Queensland 4076  
 Tel.: +61 (0) 7 3274 2077  
 Fax: +61 (0) 7 3274 5077  
 Email: sales@augertorque.com.au  
 www.augertorque.com.au

**Australia:**  
**Doherty Couplers & Attachments Ltd.**  
 PO Box 701,  
 Annerley (Brisbane) QLD, 4103  
 Tel.: +61 1 800 057 021  
 Email: sales@dohertydirect.net  
 www.dohertydirect.net

**New Zealand:**  
**Doherty Engineered Attachments Ltd.**  
 PO Box 9339, Greerton  
 Tauranga 3142  
 Tel.: +64 7 574 3000  
 Fax: +64 7 574 8030  
 Email: sales@dohertydirect.net  
 www.dohertydirect.net

**United States of America:**  
**Solesbee's LLC**  
 2640 Jason Industrial Parkway  
 Winston, GA 30187  
 Toll Free (North America): 1-800-419-8090  
 Email: sales@solesbees.com  
 www.solesbees.com

**中国:**  
**Auger Torque China CO., Ltd.**  
 Baozhan Rd, Tongyi Industry Zone  
 Dongwu, Yinzhou, Ningbo  
 China 315114  
 Tel.: + 86 (0) 574 8848 8181  
 Fax: + 86 (0) 574 8848 8687  
 Email: john.hu@attachmenttorque.com  
 www.augertorque.com

**Italia:**  
**Hammer S.r.l.**  
 Via Oleifici dell' Italia Meridionale,  
 lotto G1  
 IT-70056 Molfetta BA  
 Tel.: +39 080 337 5317  
 Email: info@hammerurope.com  
 www.hammerurope.com

**Italia:**  
**Cangini Benne S.r.l.**  
 Via Savio, 29/31 47027  
 IT-70056 Sarsina FC  
 Tel.: +39 0547 698020  
 Fax: +39 0547 698021  
 Email: cangini@canginibenne.com  
 www.canginibenne.com

**Italia:**  
**Trevi Benne S.p.A.**  
 Via Bergoncino, 18  
 IT-36025 Noventa Vicentina VI  
 Tel.: +39 0444 760773  
 Fax: +39 0444 861182  
 Email: info@trevibenne.it  
 www.trevibenne.it

**United Kingdom:**  
**Prolec**  
 25 Benson Road,  
 Nuffield Industrial Estate  
 Poole, BH17 0GB  
 Tel.: +44 1202 441 000  
 Email: enquiries@prolec.co.uk  
 safe.prolec.co.uk



**KINSHOFER**  
**GROUP**