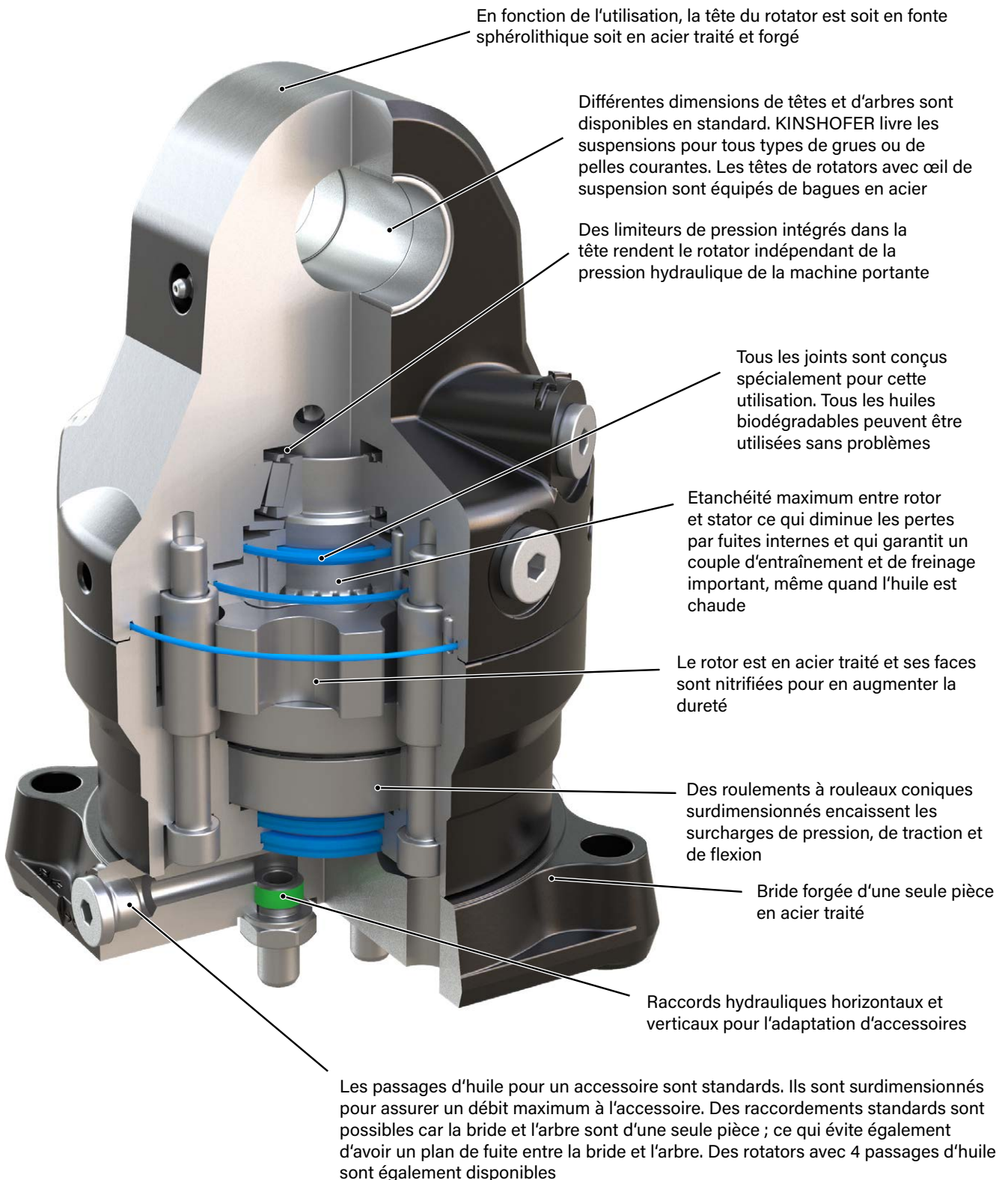


KINSHOFER conçoit des rotators pour une utilisation sur pelles hydrauliques, grues de manutention et grues forestières. La construction de rotators très performants, endurants et qui sont parfaitement adaptés à chaque utilisation est le résultat de nombreuses années d'expérience. Le principe adopté appelé « Gerotor » a permis la fabrication de moteurs compacts et fiables. La précision de leur démarrage et de leur arrêt est particulièrement bien appréciée des utilisateurs. Ce qui signifie que : les bennes ne tournent pas lors du creusement, pour stopper une grume de bois il n'est plus nécessaire de faire tourner à l'envers... ce ne sont que quelques exemples de pratiques bien connues des utilisateurs.

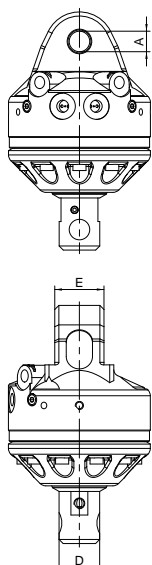
Une seule solution existe, ce sont les rotators **KINSHOFER**



Caractéristiques des Rotators Hydrauliques **KINSHOFER**



KINSHOFER Rotators hydrauliques à tenon jusqu'à 3000 kg capacité (raccords compris)



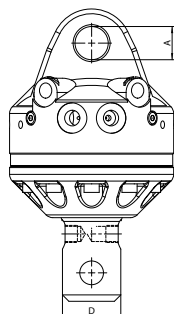
KM 03 S

Type	Capacité (kg)	Ø du Tenon D (mm)	Cotes supérieures (largeur E x Ø A de l'axe) (mm)	Couple de rotation (Nm)	Moment de flexion max. (Nm)	Poids (kg)
KM 03 S*	3000	49,5	60 x 25	450	1750	24

*seulement pour des fourches

Pression de service:	max. 37 MPa (370 bar)
Débit tourner:	max. 40 l/min
Débit passage tournant:	max. 75 l/min
Raccords hydrauliques supérieures:	G 3/8"
Raccords hydrauliques inférieures:	G 1/4"

KINSHOFER Rotators hydrauliques à tenon jusqu'à 4500 kg capacité (raccords compris)



KM 04 S



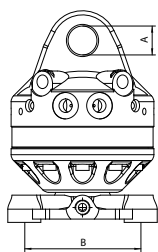
KM 04 S69-30

Type	Capacité (kg)	Ø du Tenon D (mm)	Cotes supérieures (largeur E x Ø A de l'axe) (mm)	Couple de rotation (Nm)	Moment de flexion max. (Nm)	Poids (kg)
KM 04 S59-30	4500	59	84 x 30	850	3000	26
KM 04 S	4500	62	84 x 30	850	3000	26
KM 04 S63-30	4500	63	84 x 30	850	3000	26
KM 04 S68-30	4500	68	84 x 30	850	3000	26
KM 04 S68-30US*	4500	68	84 x 30	1000	4500	28
KM 04 S69-30	4500	69	84 x 30	850	3000	26

* Motorkopf aus Stahl

Pression de service:	max. 37 MPa (370 bar)
Débit tourner:	max. 40 l/min
Débit passage tournant:	max. 75 l/min
Raccords hydrauliques:	M18 x 1,5

KINSHOFER Rotators hydrauliques flasqués jusqu'à 4500 kg capacité (raccords compris)



KM 04 F

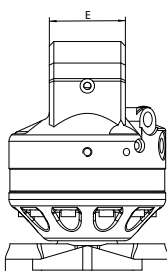


KM 04 F

Type	Capacité (kg)	Cotes inférieures B (mm)	Cotes supérieures (largeur E x Ø A de l'axe) (mm)	Couple de rotation (Nm)	Moment de flexion max. (Nm)	Poids (kg)
KM 04 F	4500	□ 140	84 x 30	850	3000	26
KM 04 F140-30US*	4500	□ 140	84 x 30	1000	8500	31
KM 04 F140-30V**	4500	□ 140	84 x 30	850	3000	26

* tête du rotator en acier renforcé

** passage d'huile vertical supplémentaire



KM 04 F140-30US

Pression de service:	max. 37 MPa (370 bar)
Débit tourner:	max. 40 l/min
Débit passage tournant:	max. 75 l/min
Raccords hydrauliques:	M18 x 1,5

KINSHOFER Rotators hydrauliques à tenon jusqu'à 6000 kg capacité (raccords compris)

Type	Capacité (kg)	Ø B du Tenon D (mm)	Cotes supérieures (largeur E x Ø A de l'axe) (mm)	Couple de rotation (Nm)	Moment de flexion max. (Nm)	Poids (kg)
KM 06 S68-40	6000	68	84 x 40	1000	4500	32
KM 06 S69-40	6000	69	84 x 40	1000	4500	32



KM 06 S68-40

Pression de service:	max. 37 MPa (370 bar)
Débit tourner:	max. 40 l/min
Débit passage tournant:	max. 75 l/min
Raccords hydrauliques supérieures:	G 1/2"
Raccords hydrauliques inférieures:	M18 x 1,5

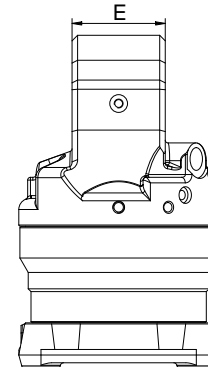
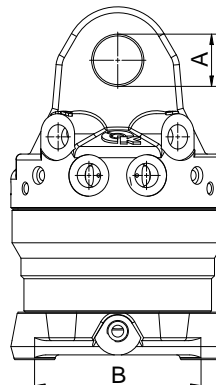
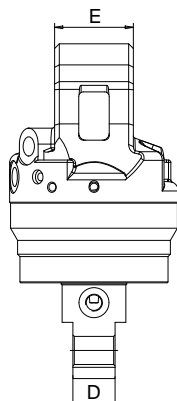
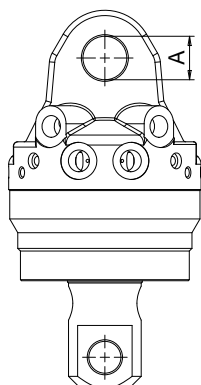
KINSHOFER Rotators hydrauliques flasqués jusqu'à 6000 kg capacité (raccords compris)

Type	Capacité (kg)	Cotes inférieures B (mm)	Cotes supérieures (largeur E x Ø A de l'axe) (mm)	Couple de rotation (Nm)	Moment de flexion max. (Nm)	Poids (kg)
KM 06 F140-40	6000	□ 140	84 x 40	1000	8500	34



Pression de service:	max. 37 MPa (370 bar)
Débit tourner:	max. 40 l/min
Débit passage tournant:	max. 75 l/min
Raccords hydrauliques supérieures:	G 1/2"
Raccords hydrauliques inférieures:	M18 x 1,5

Dessins techniques



KM 06 S68-40 / KM 06 S69-40

KM 06 F140-40

KINSHOFER Rotators hydrauliques flasqués à 4 passages d'huile pour l'alimentation de deux fonctions (raccords compris)



KM 06 F173-35-4

Type	Capacité (kg)	Cotes inférieures B (mm)	Cotes supérieures (largeur E x Ø A de l'axe) (mm)	Couple de rotation (Nm)	Raccords hydrauliques:	Moment de flexion max. (Nm)	Poids (kg)
KM 04 F140-30-4	4500	□ 140	84 x 30	850	M 18 x 1,5	3000	40
KM 06 F173-35-4	6000	Ø 173	81 x 35	1000	G 1/2"	8500	45
KM 10 F173-35-2/4	10000	Ø 173	81 x 35	2000	G 1/2" & G 3/4"	12000	72

	KM 04 F / KM 06 F	KM 10 F
Pression de service:	max. 37 MPa (370 bar)	max. 37 MPa (370 bar)
Débit tourner:	max. 40 l/min	max. 50 l/min
Débit passage tournant:	max. 75 l/min	max. 75 l/min

KINSHOFER Rotators hydrauliques flasqués pour grappins à bois (avec raccords et protégé flexibles)

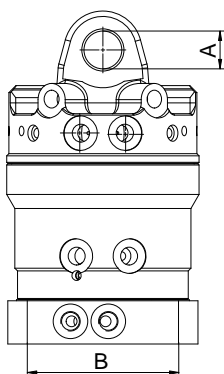


KM 10 F173-45

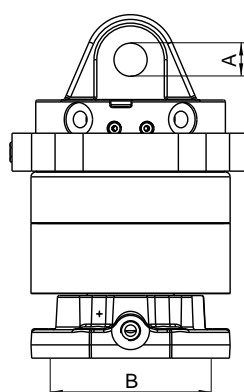
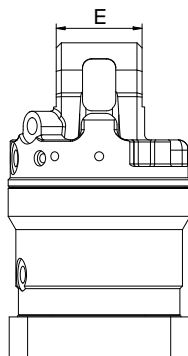
Type	Capacité (kg)	Cotes inférieures B (mm)	Cotes supérieures (largeur E x Ø A de l'axe) (mm)	Couple de rotation (Nm)	Moment de flexion max. (Nm)	Poids (kg)
KM 06 F173-35	6000	Ø 173	81 x 35	1000	8500	45
KM 10 F173-35/1	10000	Ø 173	81 x 35	2000	12000	62
KM 10 F173-35/2	10000	Ø 173	81 x 35	2000	12000	65
KM 10 F173-45	10000	Ø 173	100 x 45	2000	12000	68
KM 10 F173-52	10000	Ø 173	136 x 52,2	2000	12000	70

	KM 06 F	KM 10 F
Pression de service:	max. 370 bar	max. 370 bar
Débit tourner:	max. 40 l/min	max. 50 l/min
Débit passage tournant:	max. 75 l/min	max. 75 l/min
Raccords hydrauliques:	G 1/2"	G 1/2"

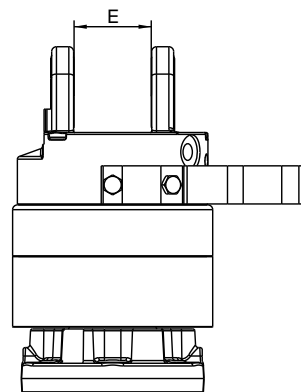
Dessins techniques



KM 04 F140-30-4



KM 10 F173-35/1



KM 501 - Suspension supérieure entre grue et rotator

La suspension supérieure est une liaison à cardan entre grue et rotator. Elle est livrable pour tous types de grue, dimensions à préciser à la commande.

Type	Capacité (kg)	Poids (env. kg)
KM 501 3000	jusqu'à 3000	5
KM 501 4500	jusqu'à 4500	10
KM 501 6000	jusqu'à 6000	15
KM 501 10000	jusqu'à 10000	25



KM 511 - Suspension supérieure entre grue et rotator avec frein d'oscillation

Le frein d'oscillation amorti le balancement horizontal du grappin. Le frein peut être installé ultérieurement sur une suspension.

Type	Capacité (kg)	Poids (env. kg)
KM 511 4500	jusqu'à 4500	15
KM 511 6000	jusqu'à 6000	20
KM 511 10000	jusqu'à 10000	30



KM 206 - Protège flexibles

Le protège flexibles est un arceau métallique vissé sur le rotator. Il évite que des obstacles proéminents n'endommagent les raccords d'entrée sur la tête du rotator.

Type	Poids (env. kg)
KM 206 Protège flexibles à visser sur le rotator	3



KM 502 - Pièces de réduction entre rotator et accessoire

La pièce de réduction établit la liaison entre un rotator à tenon et un accessoire KINSHOFER.

Type	Capacité (kg)	Poids (env. kg)
KM 502 3000	jusqu'à 3000	2
KM 502 4500	jusqu'à 4500	3
KM 502 6000	jusqu'à 6000	4



KM 460 - Accessoires pour l'accrochage de fourches etc.

Type	Description	Pour rotateur	Poids (env. kg)
KM 460 03 KM 03 S	chape rigide avec broche pour tous les rotators KINSHOFER à tenon	KM 03	8
KM 460 03 KM 04 S		KM 04	10
KM 460 08 KM 03 S	crochet rigide avec broche pour tous les rotators KINSHOFER à tenon	KM 03	8
KM 460 08 KM 04 S		KM 04	9
KM 460 04 KM 04 S	crochet rigide oscillant pour tous les rotators KINSHOFER à tenon	KM 04	12
KM 460 04 KM 06 S		KM 06	15
KM 460 10	crochet rigide pendulaire avec broche pour tous les rotators flasqués KINSHOFER	KM 10 F173	25



KM 460 03



KM 460 04

KM 505 - Dispositif d'accrochage rapide pour rotators à tenon KINSHOFER jusqu'à 4000 kg capacité

Le dispositif d'accrochage rapide permet l'échange rapide d'accessoires. L'accouplement mécanique et le verrouillage se font par la rotation du rotator. Le déverrouillage se fait manuellement par le conducteur et le décrochage par une rotation inverse du rotator. La partie supérieure du dispositif KM 505 est disponible pour tous les KM 04 rotators à tenon. Un conducteur peut seul, par exemple, échanger facilement une fourche avec une pince à parpaings. Pas approprié pour des charges lourdes.



KM 505 01



KM 505 02



KM 505 03

KM 505			
Type	Description	Plan de perçage (mm)	Poids (kg)
KM 505	dispositif comp. avec coupleurs rapides à visser (KM 204 03)	4x Ø18 / □ 140	12
KM 505 01	partie supérieure du KM 505 avec des parties fixes et amovibles		5
KM 204 01	partie amovible femelle du coupleur rapide, à visser (2 pièces)		
KM 505 02	partie inférieure du KM 505 (à fixer sur l'accessoire)	4x Ø18 / □ 140	7
KM 505 03	crochet rigide pour dispositif KM 505 (pour l'accrochage d'une fourche par exemple)		7
KM 505 05	entretoise entre KM 505 et KM 461 fourche pivotante		5

KM 505 HD - Heavy Duty dispositif d'accrochage rapide pour rotators à tenon KINSHOFER

Le dispositif d'accrochage rapide permet l'échange rapide d'accessoires. L'accouplement mécanique et le verrouillage se font par la rotation du rotator. Le déverrouillage se fait manuellement par le conducteur et le décrochage par une rotation inverse du rotator. La partie supérieure du dispositif KM 505 HD est disponible pour les rotators à tenon KM 04 S68-30US ou KM 06 S68-40 de KINSHOFER. Un conducteur peut seul, par exemple, échanger facilement une fourche pivotante avec une benne de terrassement. Pour l'usage intensif.



KM 505 01 HD



KM 505 02 HD



KM 505 03 HD

KM 505 HD			
Type	Description	Plan de perçage (mm)	Poids (kg)
KM 505 HD	dispositif comp. avec coupleurs rapides à visser (KM 204 03)	4x Ø18 / □ 140	18
KM 505 01 HD	partie supérieure du KM 505 HD avec des parties fixes et amovibles		7
KM 204 01	partie amovible femelle du coupleur rapide, à visser (2 pièces)		
KM 505 02 HD	partie inférieure du KM 505 HD (à fixer sur l'accessoire)	4x Ø18 / □ 140	11
KM 505 03 HD	crochet rigide pour dispositif KM 505 HD (pour l'accrochage d'une fourche par exemple)		14
KM 505 05	entretoise entre KM 505 HD et KM 461 fourche pivotante		5

KM 507 HD - Heavy Duty dispositif d'accrochage rapide pour grues Z et rotators flasqués

Le KM 507HD a été spécialement développé pour les travaux difficiles avec des grues Z en combinaison avec des grappins à bois, des grappins multiprises et des bennes preneuses.

Le dispositif de changement rapide permet un échange économique entre différents accessoires. L'accouplement et le verrouillage mécaniques sont réalisés par le mouvement de la grue. Dès que la partie supérieure du dispositif de changement rapide a été positionnée dans la partie inférieure, le système se ferme automatiquement.

Pour déverrouiller, l'opérateur n'a qu'à ouvrir le dispositif de verrouillage du système de changement rapide avec le levier d'ouverture puis soulever la grue pour sortir de la partie inférieure.

La partie supérieure du dispositif de changement rapide KM 507 HD a été conçue pour les rotateurs à bride avec des gabarits de trous 4 x 140 ou 6 x 173 et peut être montée facilement.

L'échange entre un grappin à bois et un godet à benne preneuse, par exemple, peut être réalisé rapidement et facilement.

- ▷ **Capacité de charge axiale max. 10 000 kg** – convient également aux rotateurs 10 t.
- ▷ Construction extrêmement **légère et plate**.
- ▷ Protection supplémentaire contre le déverrouillage involontaire grâce au **verrouillage de sécurité automatique**.
- ▷ **Système facilement adaptable** aux composants existants car il est purement mécanique.
- ▷ **Aucune préparation requise sur la grue**.



KM 507 HD

Type	Description	Plan de perçage (mm)	Poids (kg)
KM 507 HD	unité complète avec parties HD supérieure, inférieure et raccords	4 x Ø18 / □140 6 x Ø18 / Ø173	27
KM 507 01 HD	partie supérieure avec des parties fixes et amovibles	4 x M16 / □140 6 x M16 / Ø173	14
KM 204 01	partie amovible femelle du coupleur rapide, à visser (2 pièces)		
KM 507 02 HD	partie inférieure à fixer sur l'accessoire	4 x Ø18 / □140 6 x Ø18 / Ø173	13
KM 507 03 HD	crochet de levage fixe inclus dans la partie inférieure (capacité 6t)		13



KM 507 01 HD



KM 507 02 HD



KM 507 03 HD

KM 203 - Flexibles d'alimentation et KM 204 - Coupleurs rapides hydrauliques à visser pour flexibles

Type	Description
KM 203 01	2 flexibles hydrauliques courts entre rotator et accessoire avec raccords hydrauliques standards M 18 x 1,5
KM 203 03	flexibles hydrauliques longs entre rotator et grue - spécifiez la longueur (4 pièces) s.v.p.
KM 204 01	2 parties amovibles femelles du coupleur à visser (à monter sur les flexibles de liaison Ø 10 mm)
KM 204 02	kit complet de couplage rapide comprenant : 2 parties fixes + 2 parties mâles + kit de fixation sur le rotator
KM 204 03	kit complet de couplage rapide comprenant : 2 parties fixes + 2 parties mâles + kit de fixation sur le rotator



KM 203 01



KM 204 03

