



**KINSHOFER**  
crane and excavator attachments

# Abbruch- und Sortiergreifer mit integriertem CW30 Kopfteil D15H-P

## Sonder- und Spezialkonstruktionen

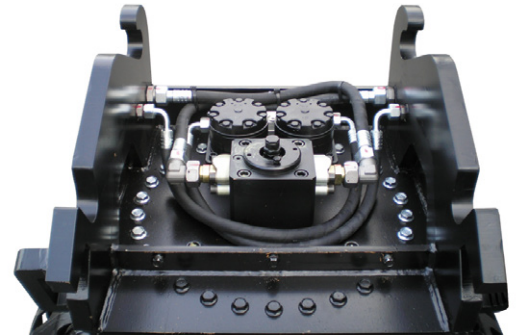
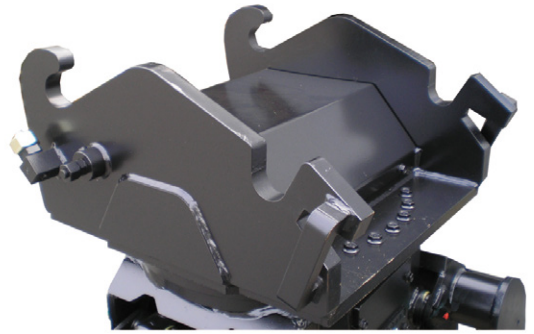


700013/2008

Das Kopfteil CW30 auf dem Abbruch- und Sortiergreifer D15H(-P) von **KINSHOFER** hat entscheidende Vorteile gegenüber der Schraubvariante:

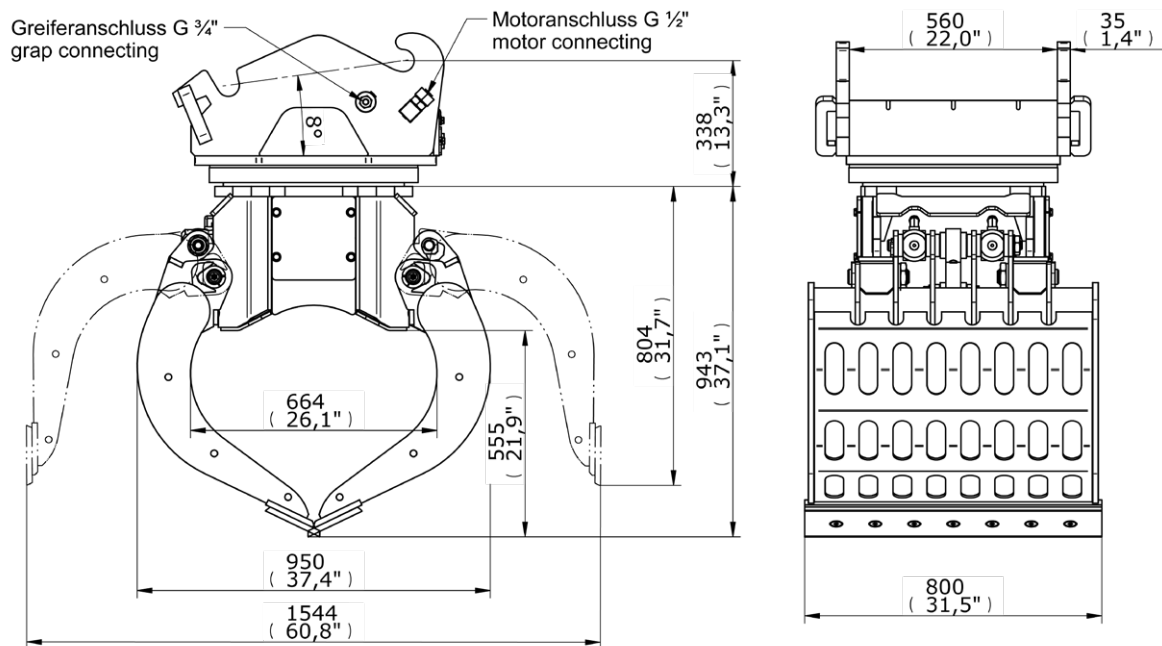
## VORTEILE:

- ▷ Gewichtersparnis von ca. 100kg
- ▷ Die gewünschte 8° Schräglage wird erreicht
- ▷ Das Kopfteil ist 50 mm niedriger als die Schraubvariante bei der Standardversion
- ▷ Von oben kann kein Schmutz in das Drehwerk eindringen, da es von oben komplett dicht ist



## TECHNISCHE DATEN:

<b>Dienstgewicht Bagger:</b>	<b>10t - 15t</b>
<b>Arbeitsdruck:</b>	<b>Greifen: 320 bar</b>
	<b>Drehen: 170 bar</b>
<b>Axiallast max.:</b>	<b>4.000 kg</b>
<b>Drehmoment:</b>	<b>3.850 Nm bei 140 bar</b>
	<b>5.000 Nm bei 170 bar</b>
<b>Gewicht kpl.:</b>	<b>ca. 750 kg</b>



Änderungen im Zuge der Weiterentwicklung vorbehalten! **KINSHOFER** GmbH, D-83607 Holzkirchen

## KINSHOFER Niederlassungen

Hauptsitz Deutschland:  
**KINSHOFER** GmbH  
 Raiffeisenstrasse 12  
 83607 Holzkirchen  
 Tel.: +49 (0) 8021 88 99 0  
 Email: info@kinshofer.com  
 www.kinshofer.com



**KINSHOFER** is an  
 ISO 9001 certified Company.  
 DVS ZERT is a registered trademark  
 of DVS ZERT e.V., Düsseldorf.

