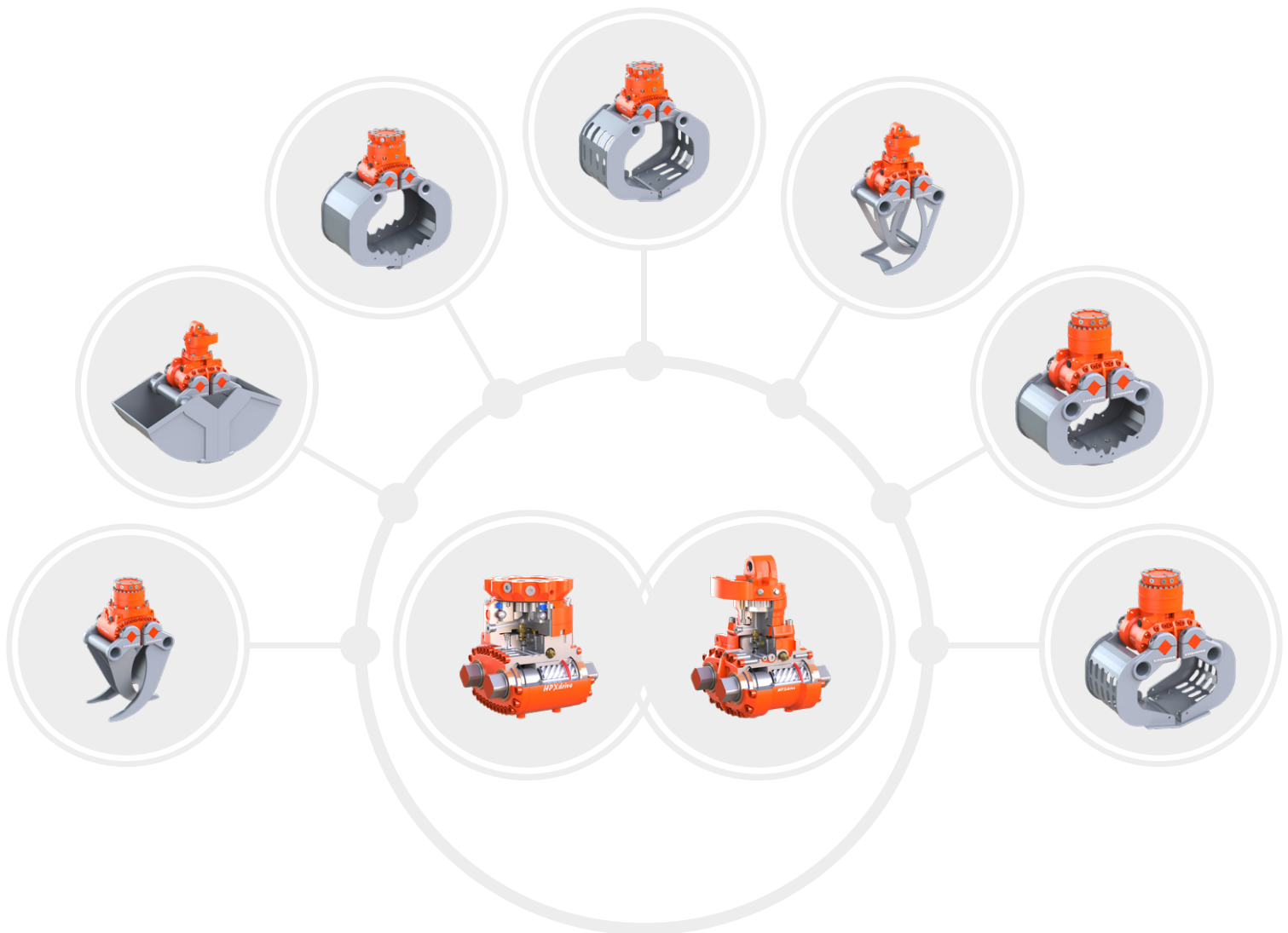




HPXdrive Technologie Bagger

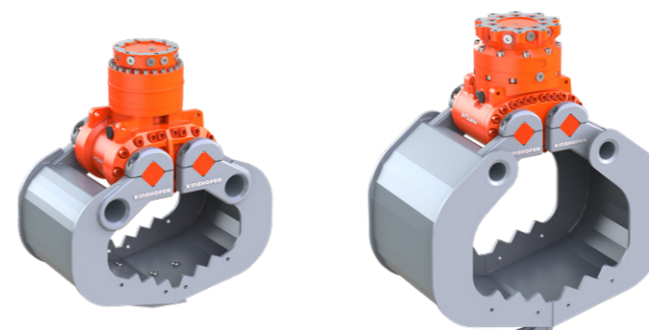


A-SERIE HPXdrive

Mehrzweckgreifer sind flexibel einsetzbar, ob zum Setzen von Natursteinen, Verladen von Schüttgut oder Grünschnitt, leichte Sortier- und Grabarbeiten. Die Kinematik und eine spezielle Schalenform der A-Serie optimieren das Laden und machen diese Greifer zu einem echten Alleskönner auf jeder Baustelle. Anschraubbare Seitenwände und 4-Punkt-Aufnahme zum Handling von z.B. Schachtringen runden die Variabilität zusätzlich ab.

MÖGLICHE SCHALENKOMBINATIONEN:

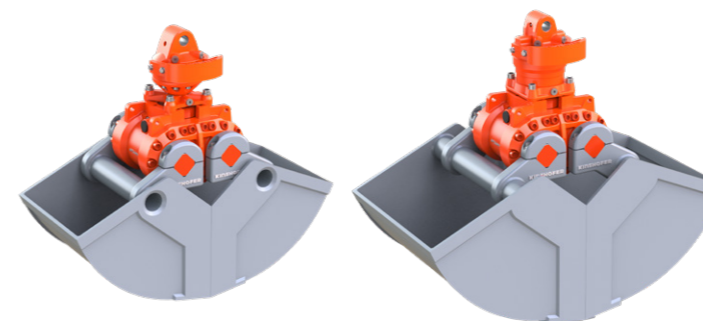
- ▷ A04HPX - D04HPX
- ▷ A06HPX - D06HPX - T06HPX-3Z
- ▷ A09HPX - D09HPX - T09HPX-3Z

**C-SERIE HPXdrive**

Grabgreifer bewähren sich speziell für den Aushub oder das Verfüllen von Kabel- und Rohrschächten, sowie von Baugruben. Dank des Antriebssystems ist die Bewegung der Schalen sowie die Schließkraft konstant und stets synchronisiert.

MÖGLICHE SCHALENKOMBINATIONEN:

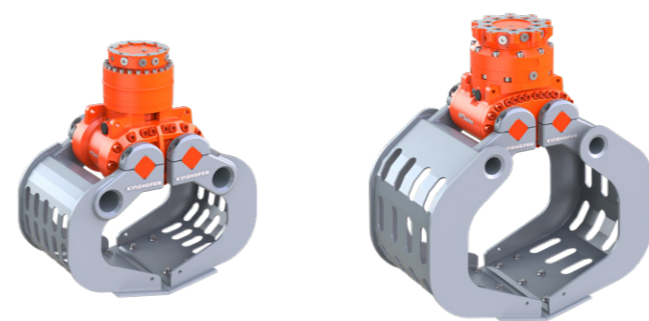
- ▷ C05HPX - R05HPX
- ▷ C08HPX - R08HPX

**D-SERIE HPXdrive**

Abbruch- und Sortiergreifer sind die idealen Werkzeuge für Abbruch- und Sortierarbeiten aller Art. Die robusten Drehantriebe und die innenliegenden Hydraulikverbindungen sichern eine optimale Kraftübertragung und verhindern Beschädigungen.

MÖGLICHE SCHALENKOMBINATIONEN:

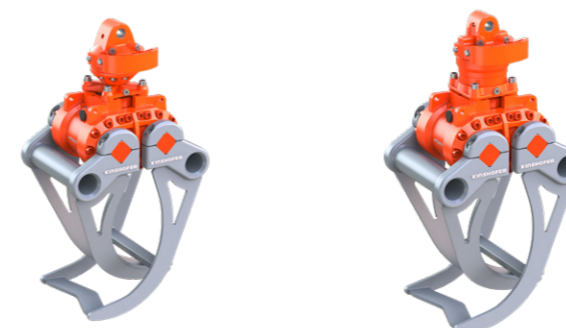
- ▷ D04HPX - A04HPX
- ▷ D06HPX - A06HPX - T06HPX-3Z
- ▷ D09HPX - A09HPX - T09HPX-3Z

**R-SERIE HPXdrive**

Die Steingreifer eignen sich hervorragend zum sicheren Greifen und Positionieren von Natursteinen und Felsen. Dank der ausgezeichneten Schließcharakteristik und einem integrierten Rückschlagventil wird die Last immer sicher gehalten – selbst bei Druckabfall.

MÖGLICHE SCHALENKOMBINATIONEN:

- ▷ R05HPX - C05HPX
- ▷ R08HPX - C08HPX

**T-SERIE HPXdrive**

Die Holzgreifer vereinen die Zuverlässigkeit des revolutionären HPXdrive mit robusten Holzgreiferzinken; das Greifen von einzelnen oder mehreren Stämmen ist dank der immer konstanten Schließkraft kein Problem.

MÖGLICHE SCHALENKOMBINATIONEN:

- ▷ T06HPX-3Z - A06HPX - D06HPX
- ▷ T09HPX-3Z - A09HPX - D09HPX

**Funktionaler Wechsel,
je nach Anforderung!**

In Zeiten von steigenden Kosten und Umweltschutz wird effizientes Arbeiten immer wichtiger. Der HPXdrive zeichnet sich durch eine höhere Lebensdauer gegenüber konventionellen Zylindergreifern aus. Nicht nur die Stillstandzeiten für Wartungsarbeiten werden reduziert, sondern auch die Betriebskosten. Das Schalenwechselsystem und die Auswahl an passenden Wechselschalen erhöhen zum einen die Einsatzflexibilität und zum anderen werden die Neanschaffungskosten reduziert.

KUNDENNUTZEN:**FLEXIBLERE EINSATZMÖGLICHKEITEN**

Schnell und unkompliziert auf Anforderungen reagieren, um bessere Wettbewerbschancen zu erhalten.

GERINGERER WARTUNGSAUFWAND

Keine Schmierpunkte am HPXdrive die täglich abgeschmiert werden müssen. Dies spart Zeit und Wartungskosten.

WENIGER VERSCHLEISS

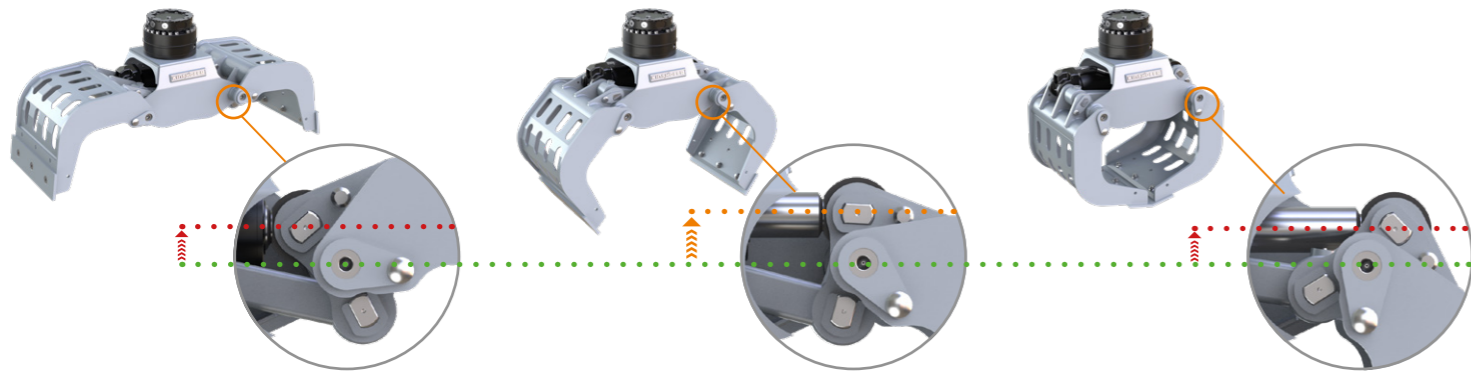
Kompakte und robuste Bauweise ohne Hydraulikzylinder verringert das Beschädigungsrisiko.

HÖHERE EFFIZIENZ

Kraftvolleres Arbeiten durch konstante Schließkraft während des gesamten Greifvorgangs. Somit kann der Auftrag schneller erledigt und der Verschleiß auf ein Minimum reduziert werden.

Kompaktes Design

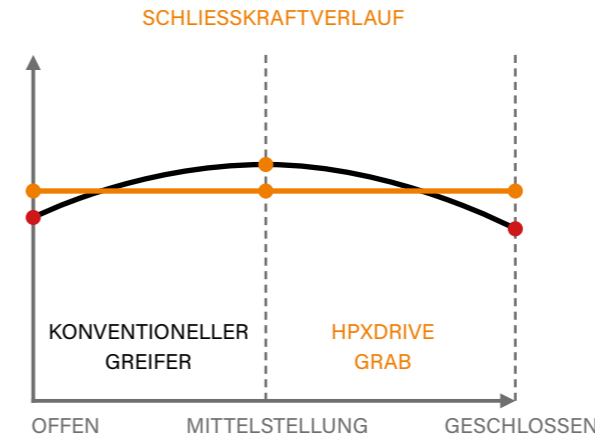
Die kompakte und sehr robuste HPXdrive-Einheit besitzt keine offenen Schmierstellen und in Verbindung mit einem KINSHOFER Flanschmotor werden Verbindungsschläuche durch die Direktanbindung (innenliegender Ölkanal) überflüssig.



OFFEN

MITTELSTELLUNG

GESCHLOSSEN



Hydraulischer Greiferantrieb HPXdrive

SCHLISSKRAFT

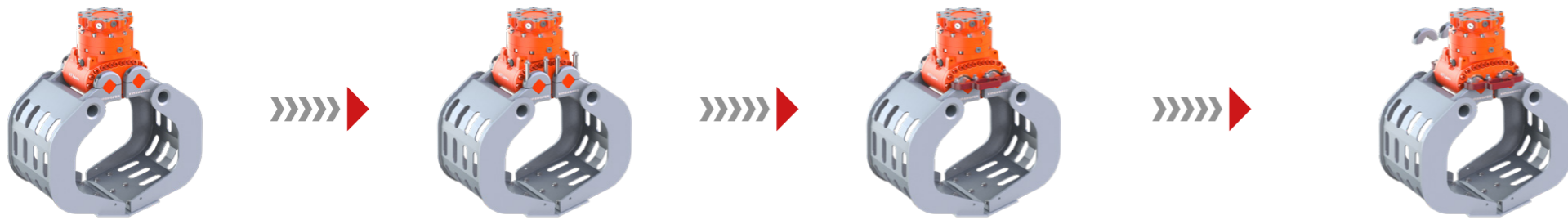
Im Gegensatz zu Greifern mit Hydraulikzylinder ist die Schliesskraft während des gesamten Greifvorgangs beim HPXdrive immer konstant. Das Drehmoment wird über einen Kolben erzeugt, der über gegenläufige Helixgewinde mit zwei Wellen verbunden ist. Die erzeugte Schliesskraft ist unabhängig von der Stellung der Schalen immer gleich hoch.

AUSGANGSPOSITION:
Schalen sind ordnungsgemäß fixiert

SCHRITT 1:
4 Halteschrauben auf einer Seite lösen

SCHRITT 2:
Lose Anschlüsse abnehmen & Wechselhilfe anschrauben

SCHRITT 3:
Schrauben der zweiten Seite lösen, Anschlüsse abnehmen & Wechselhilfe anschrauben



WECHSELPOSITION:
HPXdrive liegt frei

SCHRITT 4:
HPXdrive herausfahren und auf den neuen Schalensatz setzen

SCHRITT 5:
Zuerst auf einer Seite die Wechselhilfe entfernen und die Anschlüsse anschrauben danach die zweite Seite

ENDPOSITION:
Schalen sind ordnungsgemäß fixiert



Schalenwechsel beim HPXdrive

Mit dem Schalenwechselsystem reduzieren Sie die Investitionskosten des Werkzeugfuhrparks deutlich. Wechseln Sie schnell sowie sicher und je nach Anforderung auf die passende Schalenart. Das zuverlässige Wechselsystem zeichnet sich zum einen durch eine leichte Lösbarkeit der Schalen im Wechselfall aus und zum anderen durch einen sicheren Halt bei jedem Arbeitsgang. Rüstzeiten können somit auf ein Minimum reduziert werden. Dadurch kann die Flexibilität der Arbeitsprozesse und Ihre Wettbewerbsfähigkeit gesteigert werden.

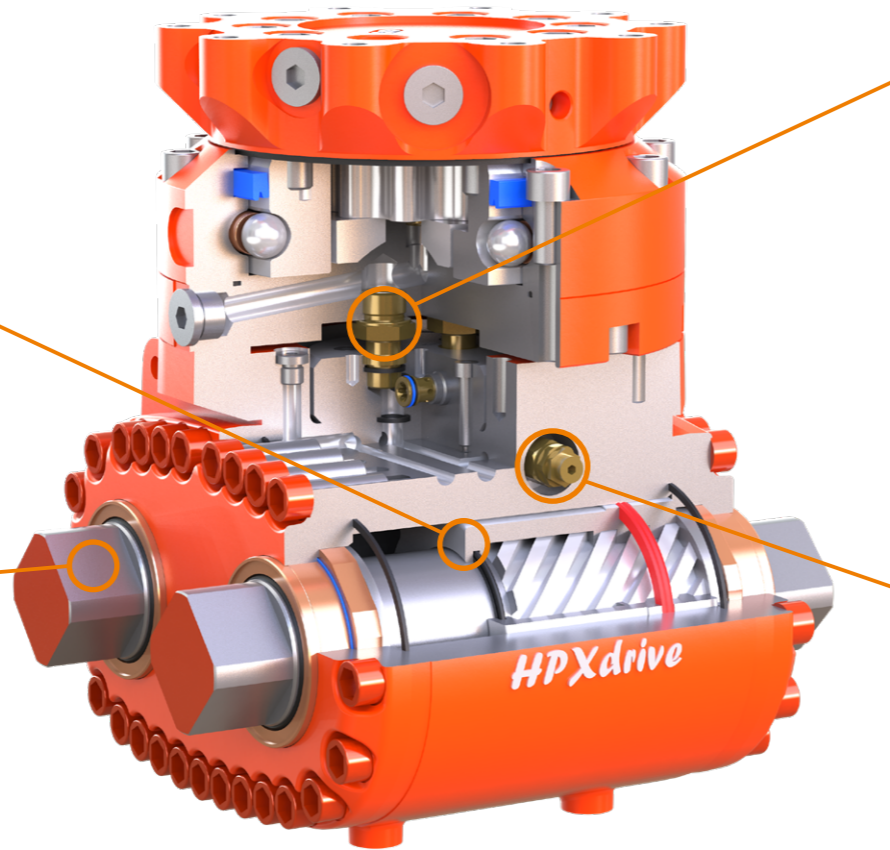
Festanbau bis 9t

FUNKTION: WELLE & KOLBEN

Die lineare Verschiebung des Kolben wird mittels gegenläufigen Helixgewinden in eine Rotationsbewegung der beiden Wellen umgewandelt. Das macht den Einsatz einer Ausgleichsstange zur Schalensynchronisation überflüssig und erzeugt darüber hinaus ein konstant hohes Drehmoment. Die Schliesskraft ist während des gesamten Greifvorgangs konstant.

SYSTEM: SCHALENWECHSEL

Der hydraulische Greiferantrieb ist mit einem einfachen Schalenwechselsystem ausgestattet, das einen 5-Schritte-Wechsel in nur 10 Minuten ermöglicht. Somit kann mit einer Antriebseinheit auf verschiedene Anwendungen umgerüstet werden, wie z.B. auf Abbruchgreifer, Mehrzweckgreifer oder Holzgreifer. Die nitrierten Wellen und Kolben verfügen über eine sehr harte Oberfläche, wodurch der Verschleiss auf ein Minimum reduziert wird.



AUFBAU: EINHEIT

Der Kinshofer-Drehmotor und der HPXdrive bilden eine kompakte Einheit. Die Direktverbindung mit innenliegendem Ölkanal macht Verbindungsschläuche überflüssig. Dadurch werden Leckagen durch Abreißen der Schläuche völlig vermieden und ermöglichen auch einen Einsatz in Wasserschutzzonen. Da alle Bauteile in der geschlossenen HPXdrive-Einheit im Ölbad laufen, kann auf Schmierstellen komplett verzichtet werden.

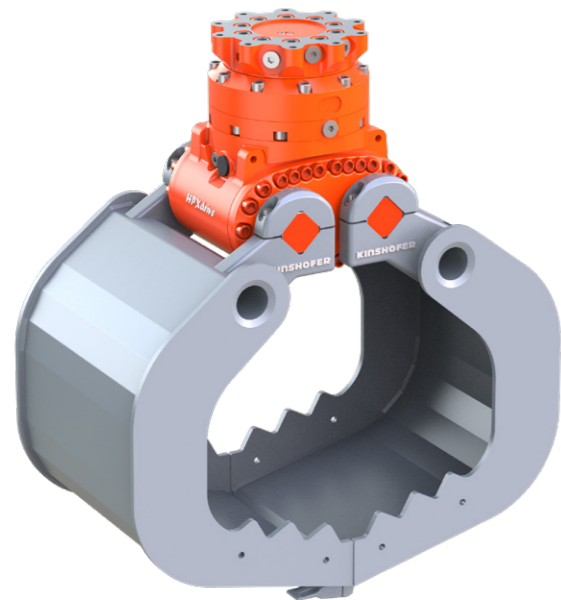
SICHERHEIT: SICHERHEITSVENTILE



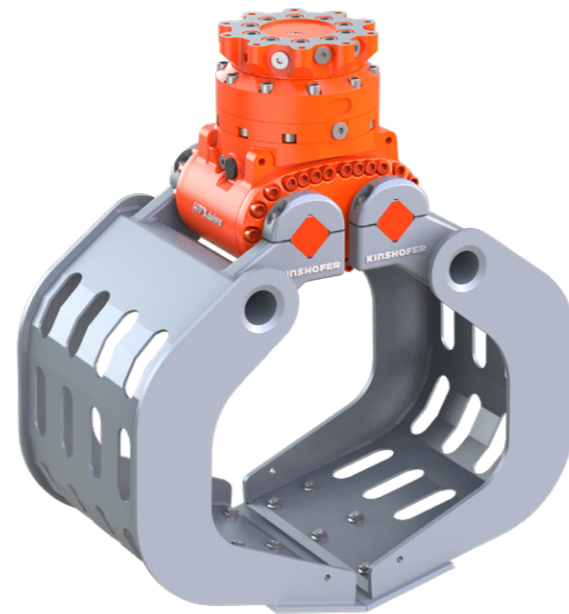
Der HPXdrive besitzt zwei Druckbegrenzungsventile, die den Greifer vor zu hohem Betriebsdruck schützen. Das integrierte Rückschlagventil verhindert bei Druckabfall ein ungewolltes Öffnen des Greifers. Eine Installation von Ventilen am Trägergerät ist somit nicht mehr notwendig.

Hydraulisches Greifermodul für Festanbau bis 9t

Greifertypen	Tonnage	Öffnungsweite	Traglast (bei Formschluss)
A04HPX	2 - 4t	1043 mm	1500 kg
D04HPX	2 - 4t	1045 mm	1500 kg
A06HPX	4 - 6t	1344 mm	2000 kg
D06HPX	4 - 6t	1350 mm	2000 kg
T06HPX	4 - 6t	1240 mm	2000 kg
A09HPX	6 - 9t	1545 mm	2500 kg
D09HPX	6 - 9t	1545 mm	2500 kg
T09HPX	6 - 9t	1240 mm	2500 kg



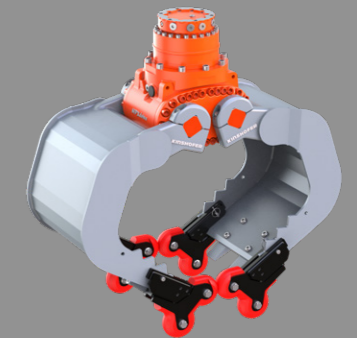
A-SERIE:
MEHRZWECKGREIFER MIT HPXdrive



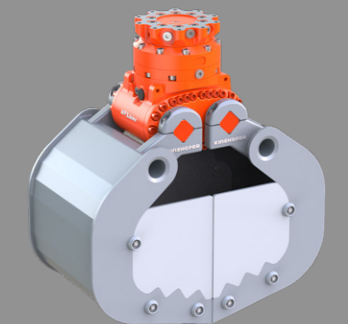
D-SERIE:
ABBRUCH- & SORTIERGREIFER MIT HPXdrive



T-SERIE:
HOLZGREIFER MIT HPXdrive



4-PUNKT-AUFNAHME FÜR A & D-SERIE:
Zum sicheren Greifen von z.B. Schachtringen ohne diese zu Beschädigen.



ANSCHRAUBBARE SEITENWÄNDE FÜR A-SERIE

Kardanischer Anbau bis 9t

FUNKTION: WELLE & KOLBEN

Die lineare Verschiebung des Kolben wird mittels gegenläufigen Helixgewinden in eine Rotationsbewegung der beiden Wellen umgewandelt. Das macht den Einsatz einer Ausgleichsstange zur Schalensynchronisation überflüssig und erzeugt darüber hinaus ein konstant hohes Drehmoment. Die Schliesskraft ist während des gesamten Greifvorgangs konstant.

SYSTEM: SCHALENWECHSEL

Der hydraulische Greiferantrieb ist mit einem einfachen Schalenwechselsystem ausgestattet, das einen 5-Schritte-Wechsel in nur 10 Minuten ermöglicht. Somit kann mit einer Antriebseinheit zwischen Grabgreifer und Steingreifer gewechselt werden. Die nitrierten Wellen und Kolben verfügen über eine sehr harte Oberfläche, wodurch der Verschleiss auf ein Minimum reduziert wird.

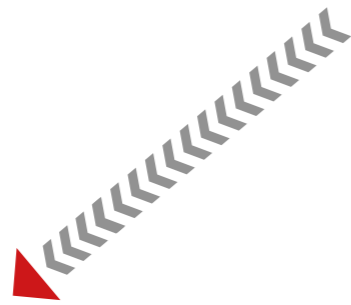
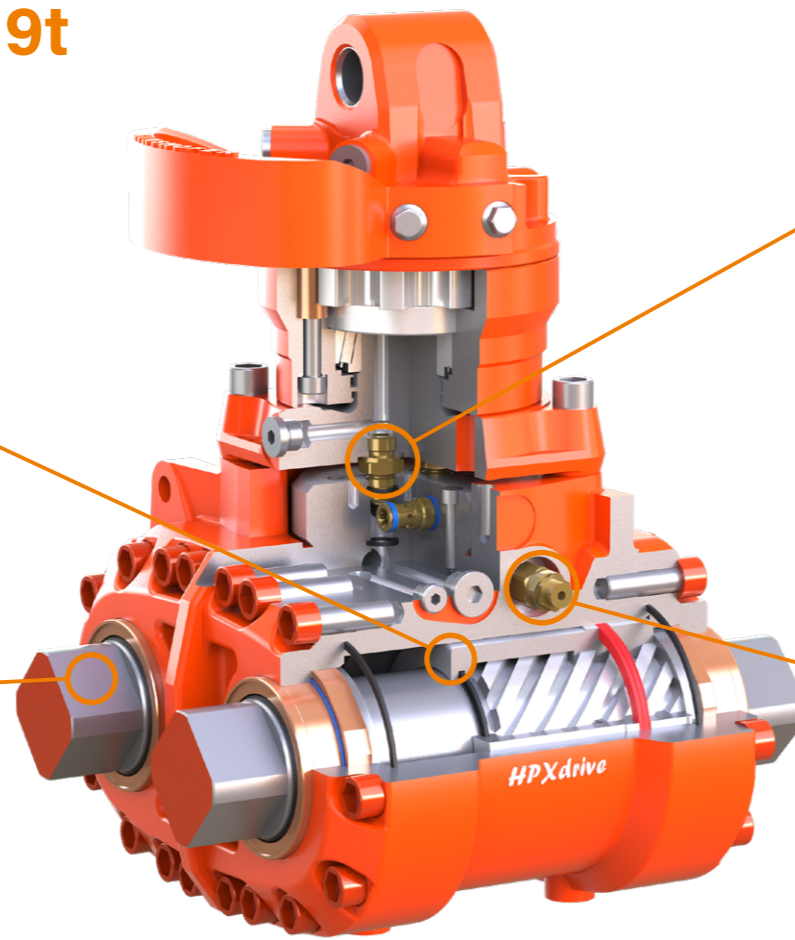
AUFBAU: EINHEIT

Der Kinshofer-Drehmotor und der HPXdrive bilden eine kompakte Einheit. Die Direktverbindung mit innenliegendem Ölkanal macht Verbindungsschläuche überflüssig. Dadurch werden Leckagen durch Abreißen der Schläuche völlig vermieden und ermöglichen auch einen Einsatz in Wasserschutzzonen. Da alle Bauteile in der geschlossenen Einheit im Ölbad laufen, kann auf Schmierstellen komplett verzichtet werden.

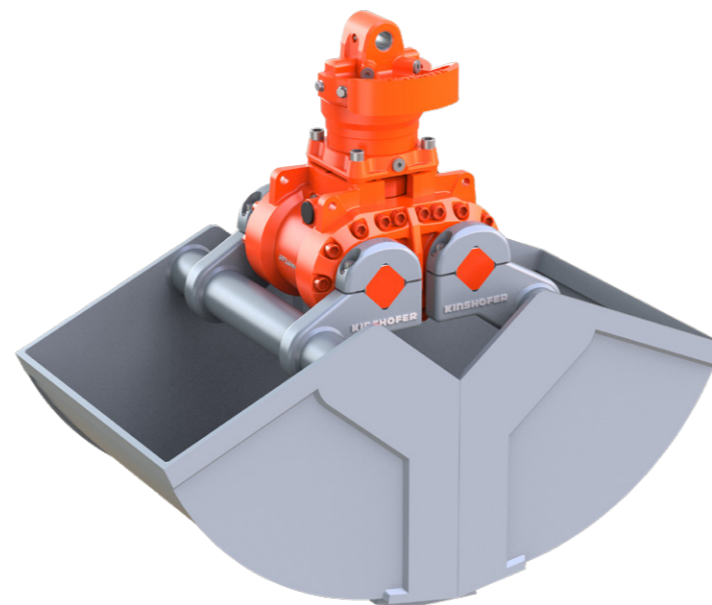
SICHERHEIT: SICHERHEITSVENTILE



Der HPXdrive besitzt zwei Druckbegrenzungsventile, die den Greifer vor zu hohem Betriebsdruck schützen. Das integrierte Rückschlagventil verhindert bei Druckabfall ein ungewolltes Öffnen des Greifers. Eine Installation von Ventilen am Trägergerät ist somit nicht mehr notwendig. Bei der kardanischen Aufnahme schützt ein Schlauchschutz am Drehmotor die Schlauchverbindungen zum Bagger.



R-SERIE:
STEINGREIFER MIT HPXdrive



C-SERIE:
GRABGREIFER MIT HPXdrive

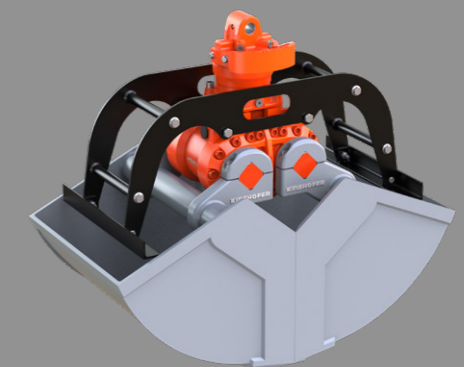


GRABVERLÄNGERUNG FÜR C-SERIE:
KEINE AUSSENLIEGENDEN LEITUNGEN!

Hydraulisches Greifermodul für kardanischen Anbau bis 9t

Greifertypen	Tonnage	Öffnungsweite	Traglast
C05HPX	3 - 6t	1110 mm	3000 kg
C08HPX	6 - 9t	1250 mm	3000 kg
R05HPX	3 - 6t	1210 mm	1000 kg
R08HPX	6 - 9t	1210 mm	1000 kg

Zubehör C-Serie



AUSWERFER C-SERIE

KINSHOFER Niederlassungen

Hauptsitz Deutschland:
KINSHOFER GmbH
 Raiffeisenstrasse 12
 83607 Holzkirchen
 Tel.: +49 (0) 8021 88 99 0
 Email: info@kinshofer.com
 www.kinshofer.com

United Kingdom:
KINSHOFER UK Ltd.
 Shipton Downs Farm
 Hazleton
 Cheltenham, Gloucestershire, GL54 4DX
 Tel.: +44 (0) 161 406 7046
 Fax: +44 (0) 161 406 7014
 Email: sales-uk@kinshofer.com
 www.kinshofer.com

France:
KINSHOFER France S.A.R.L.
 8 Bis, rue Gabriel Voisin, CS 40003
 F-51688 Reims Cedex 2
 Tel.: +33 (0) 3 88 39 55 00
 Fax: +33 (0) 3 88 79 06 75
 Email: sales-france@kinshofer.com
 www.kinshofer.com

Canada:
KINSHOFER North America
 5040 Mainway Drive, Unit #11
 Burlington, ON L7L 7G5
 Tel.: +1 (905) 335-2856
 Fax: +1 (905) 335-4529
 Toll Free (North America): 1-800-268-9525
 Email: sales-northamerica@kinshofer.com
 www.kinshofer.com

United States of America:
KINSHOFER USA
 6420 Inducon Drive
 Suite G
 Sanborn, NY, 14132
 Tel.: +1 (716) 731-4333
 Toll Free (North America): 1-800-268-9525
 Email: sales-usa@kinshofer.com
 www.kinshofer.com



KINSHOFER is an ISO 9001 certified Company. DVS ZERT is a registered trademark of DVS ZERT e.V., Düsseldorf.

KINSHOFER Tochtergesellschaften

Nederland:
DEMAREC B.V.
 De Hork 32
 NL-5431 NS Cuijk
 Tel.: +31 (0) 485 442300
 Fax: +31 (0) 485 442120
 info@demarec.com
 www.demarec.com

Sverige:
RF System AB
 Furutorpsgatan 6
 SE-288 34 Vinslöv
 Tel.: +46 (0) 44 817 07
 Fax: +46 (0) 44 859 63
 Email: info@rf-system.se
 www.rf-system.se

United Kingdom:
Auger Torque Europe Limited
 Hazleton
 Cheltenham, GL54 4DX
 Tel.: +44 (0) 1451 861 652
 Fax: +44 (0) 1451 861 660
 Email: sales@augertorque.com
 www.augertorque.com

Australia:
Auger Torque Australia Pty Ltd.
 481 Boundary Road, Darra
 Queensland 4076
 Tel.: +61 (0) 7 3274 2077
 Fax: +61 (0) 7 3274 5077
 Email: sales@augertorque.com.au
 www.augertorque.com.au

Australia:
Doherty Couplers & Attachments Ltd.
 PO Box 701,
 Annerley (Brisbane) QLD, 4103
 Tel.: +61 1 800 057 021
 Email: sales@dohertydirect.net
 www.dohertydirect.net

New Zealand:
Doherty Engineered Attachments Ltd.
 PO Box 9339, Greerton
 Tauranga 3142
 Tel.: +64 7 574 3000
 Fax: +64 7 574 8030
 Email: sales@dohertydirect.net
 www.dohertydirect.net

United States of America:
Solesbee's LLC
 2640 Jason Industrial Parkway
 Winston, GA 30187
 Toll Free (North America): 1-800-419-8090
 Email: sales@solesbees.com
 www.solesbees.com

中国:
Auger Torque China CO., Ltd.
 Baozhan Rd, Tongyi Industry Zone
 Dongwu, Yinzhou, Ningbo
 China 315114
 Tel.: + 86 (0) 574 8848 8181
 Fax: + 86 (0) 574 8848 8687
 Email: john.hu@attachmenttorque.com
 www.augertorque.com

Italia:
Hammer S.r.l.
 Via Oleifici dell' Italia Meridionale,
 lotto G1
 IT-70056 Molfetta BA
 Tel.: +39 080 337 5317
 Email: info@hammerurope.com
 www.hammerurope.com

Italia:
Cangini Benne S.r.l.
 Via Savio, 29/31 47027
 IT-70056 Sarsina FC
 Tel.: +39 0547 698020
 Fax: +39 0547 698021
 Email: cangini@canginibenne.com
 www.canginibenne.com

Italia:
Trevi Benne S.p.A.
 Via Bergoncino, 18
 IT-36025 Noventa Vicentina VI
 Tel.: +39 0444 760773
 Fax: +39 0444 861182
 Email: info@trevibenne.it
 www.trevibenne.it

United Kingdom:
Prolec
 25 Benson Road,
 Nuffield Industrial Estate
 Poole, BH17 0GB
 Tel.: +44 1202 441 000
 Email: enquiries@prolec.co.uk
 safe.prolec.co.uk



KINSHOFER
GROUP